



Statistik
Stadtforschung



12/2017

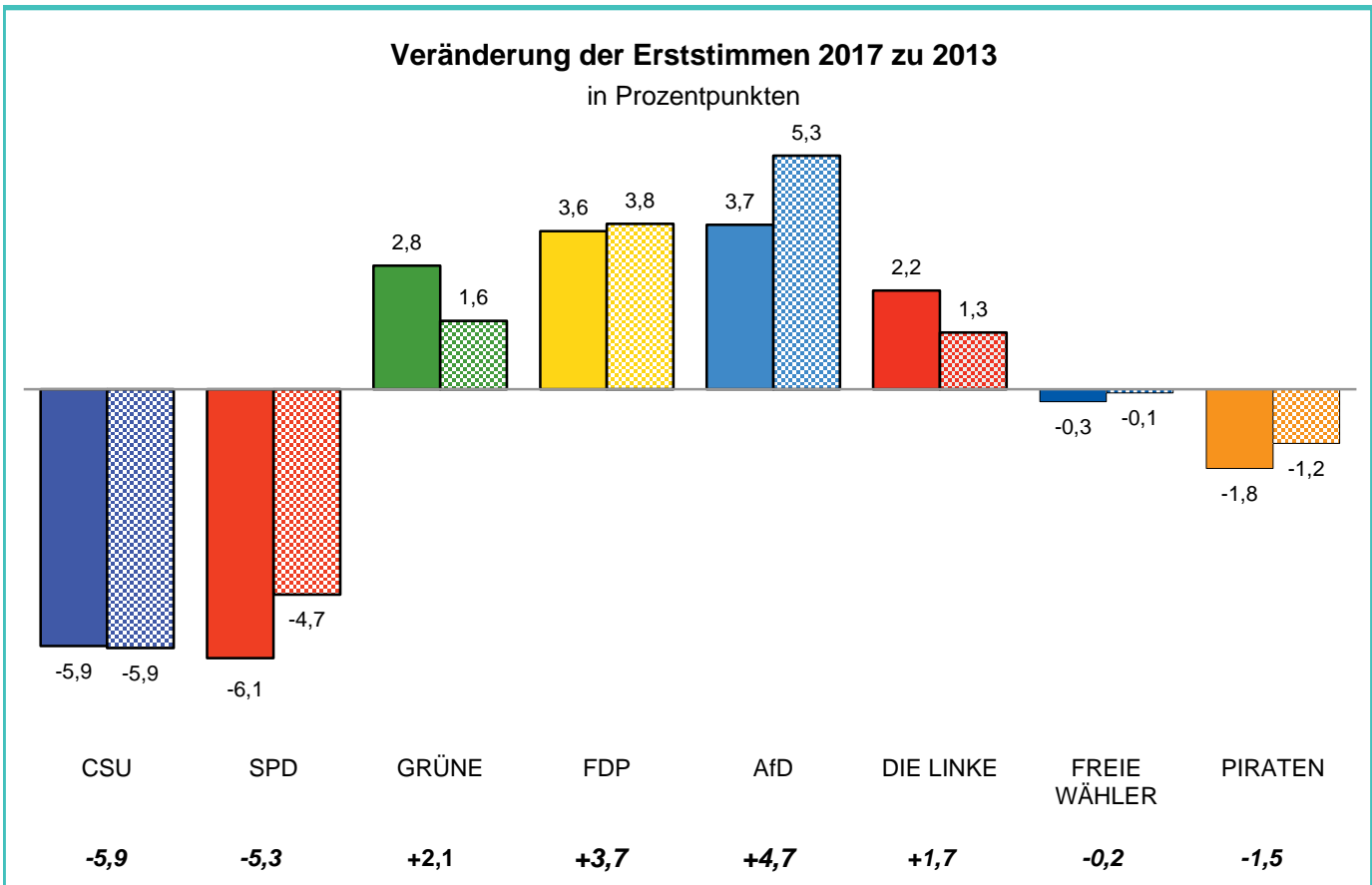
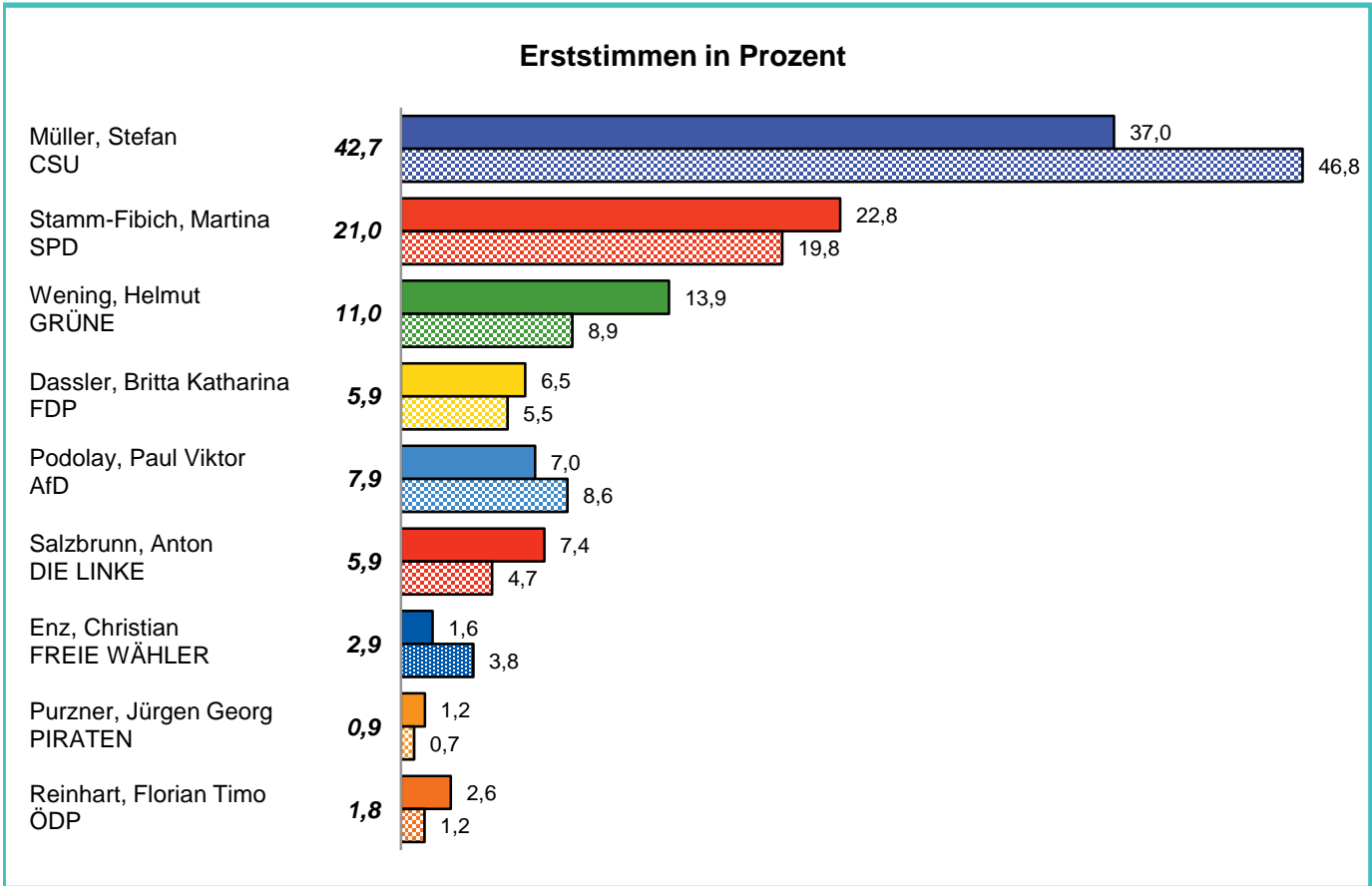
Bundestagswahl am 24. September 2017 Amtliches Endergebnis



Erststimmen

Kursiv: Zahlen für den Wahlkreis 242 Erlangen

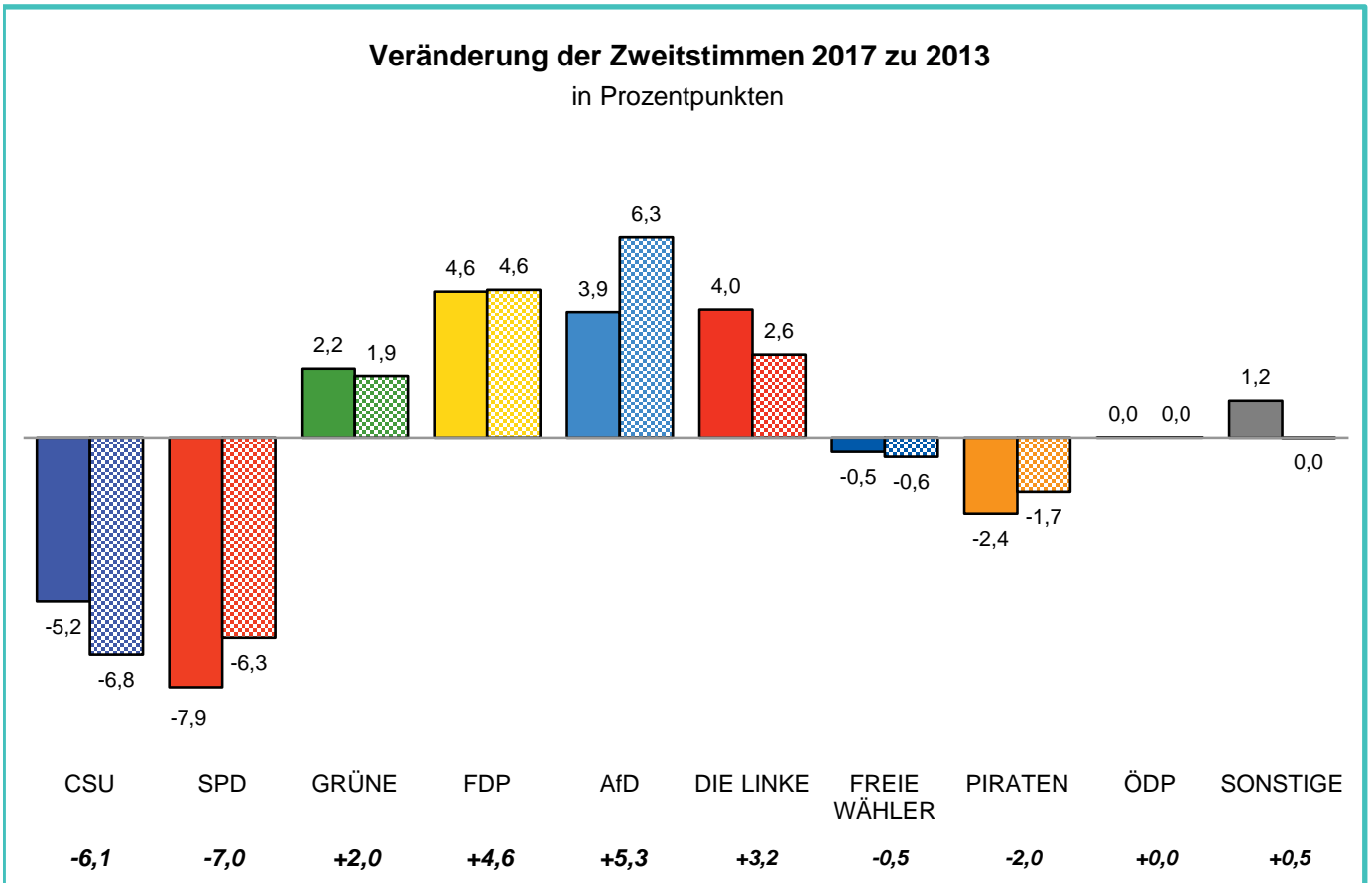
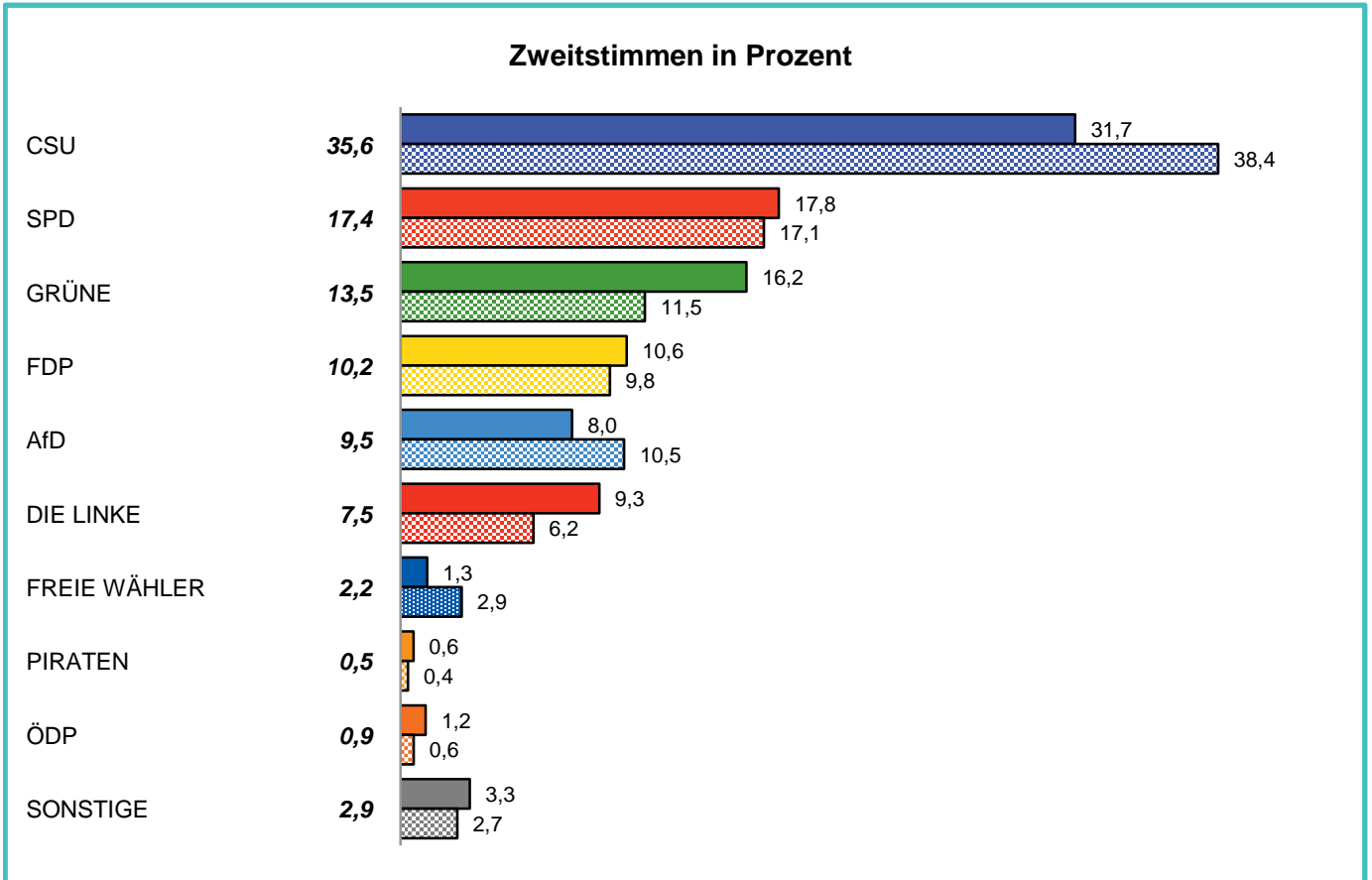
Einfarbige Balken oder Säulen: Stadt Erlangen / karierte Balken oder Säulen: Landkreis Erlangen-Höchstadt



Zweitstimmen

Kursiv: Zahlen für den Wahlkreis 242 Erlangen

Einfarbige Balken oder Säulen: Stadt Erlangen / karierte Balken oder Säulen: Landkreis Erlangen-Höchstadt



Bundestagswahl am 24. September 2017

Bezeichnung	Stadt Erlangen				Landkreis Erlangen-Höchstadt				Wahlkreis 242 Erlangen			
	2017		2013		2017		2013		2017		2013	
	abs.	in %	abs.	in %	abs.	in %	abs.	in %	abs.	in %	abs.	in %
Wahlberechtigte	77.280	-	76.971	-	103.450	-	102.535	-	180.730	-	179.506	-
Wähler / Wahlbeteiligung	62.152	80,4	57.110	74,2	85.896	83,0	78.076	76,1	148.048	81,9	135.186	75,3
gültige Erststimmen (Wahlkreisstimmen)	61.781	100,0	56.731	100,0	85.379	100,0	77.592	100,0	147.160	100,0	134.323	100,0
CSU	22.844	37,0	24.296	42,8	39.923	46,8	40.855	52,7	62.767	42,7	65.151	48,5
SPD	14.080	22,8	16.403	28,9	16.885	19,8	18.974	24,5	30.965	21,0	35.377	26,3
GRÜNE	8.587	13,9	x	x	7.592	8,9	x	x	16.179	11,0	x	x
	x	x	6.289	11,1	x	x	5.691	7,3	x	x	11.980	9
FDP	3.989	6,5	x	x	4.724	5,5	x	x	8.713	5,9	x	x
	x	x	1.621	2,9	x	x	1.369	1,8	x	x	2.990	2,2
AfD	4.297	7,0	x	x	7.373	8,6	x	x	11.670	7,9	x	x
	x	x	1.821	3,2	x	x	2.572	3,3	x	x	4.393	3,3
DIE LINKE	4.595	7,4	x	x	4.038	4,7	x	x	8.633	5,9	x	x
	x	x	2.944	5,2	x	x	2.667	3,4	x	x	5.611	4,2
FREIE WÄHLER	1.019	1,6	x	x	3.210	3,8	x	x	4.229	2,9	x	x
	x	x	1.097	1,9	x	x	2.982	3,8	x	x	4.079	3,0
PIRATEN	767	1,2	x	x	587	0,7	x	x	1.354	0,9	x	x
	x	x	1.726	3,0	x	x	1.490	1,9	x	x	3.216	2,4
ÖDP	1.603	2,6	x	x	1.047	1,2	x	x	2.650	1,8	x	x
Sonstige	x	x	534	0,9	x	x	992	1,3	x	x	1.526	1,1
gültige Zweitstimmen (Landeslistenstimmen)	61.897	100,0	56.752	100,0	85.475	100,0	77.497	100,0	147.372	100,0	134.249	100,0
CSU	19.604	31,7	20.905	36,8	32.810	38,4	35.035	45,2	52.414	35,6	55.940	41,7
SPD	10.997	17,8	14.538	25,6	14.581	17,1	18.100	23,4	25.578	17,4	32.638	24,3
GRÜNE	10.056	16,2	7.996	14,1	9.806	11,5	7.399	9,5	19.862	13,5	15.395	11,5
FDP	6.569	10,6	3.420	6,0	8.404	9,8	4.020	5,2	14.973	10,2	7.440	5,5
AfD	4.982	8,0	2.328	4,1	8.971	10,5	3.262	4,2	13.953	9,5	5.590	4,2
DIE LINKE	5.779	9,3	3.010	5,3	5.336	6,2	2.830	3,7	11.115	7,5	5.840	4,4
FREIE WÄHLER	779	1,3	979	1,7	2.456	2,9	2.705	3,5	3.235	2,2	3.684	2,7
PIRATEN	377	0,6	1.708	3,0	301	0,4	1.603	2,1	678	0,5	3.311	2,5
ÖDP	736	1,2	674	1,2	530	0,6	470	0,6	1.266	0,9	1.144	0,9

Fortsetzung auf Seite 5

Bezeichnung	Stadt Erlangen				Landkreis Erlangen-Höchstadt				Wahlkreis 242 Erlangen			
	2017		2013		2017		2013		2017		2013	
	abs.	in %	abs.	in %	abs.	in %	abs.	in %	abs.	in %	abs.	in %
noch: gültige Zweitstimmen (Landeslistenstimmen)												
BP	100	0,2	171	0,3	180	0,2	336	0,4	280	0,2	507	0,4
NPD	90	0,1	283	0,5	271	0,3	634	0,8	361	0,2	917	0,7
Tierschutzpartei	469	0,8	362	0,6	698	0,8	539	0,7	1.167	0,8	901	0,7
MLPD	48	0,1	34	0,1	20	0,0	11	0,0	68	0,0	45	0,0
BüSo	6	0,0	15	0,0	11	0,0	11	0,0	17	0,0	26	0,0
BGE	123	0,2	x	x	89	0,1	x	x	212	0,1	x	x
DiB	184	0,3	x	x	118	0,1	x	x	302	0,2	x	x
DKP	9	0,0	x	x	7	0,0	x	x	16	0,0	x	x
DM	102	0,2	x	x	114	0,1	x	x	216	0,1	x	x
DIE PARTEI	676	1,1	x	x	578	0,7	x	x	1.254	0,9	x	x
Gesundheitsforschung	68	0,1	x	x	74	0,1	x	x	142	0,1	x	x
V-Partei ³	143	0,2	x	x	120	0,1	x	x	263	0,2	x	x
Sonstige	x	x	329	0,6	x	x	542	0,7	x	x	871	0,6

Zeichenerklärung: x = Bewerberin/Bewerber bzw. Wahlvorschlag stand 2017 bzw. 2013 nicht zur Wahl.

5

Vollständige Schreibweise der Parteien:

CSU	Christlich Soziale Union in Bayern e.V.	DM	Deutsche Mitte – Politik geht anders...
SPD	Sozialdemokratische Partei Deutschlands	DIE PARTEI	Partei für Arbeit, Rechtsstaat, Tierschutz, Elitenförderung und basisdemokratische Initiative
GRÜNE	BÜNDNIS 90/DIE GRÜNEN	Gesundheitsforschung	Partei für Gesundheitsforschung
FDP	Freie Demokratische Partei	V-Partei ³	V-Partei ³ - Partei für Veränderung, Vegetarier und Veganer
AfD	Alternative für Deutschland		
DIE LINKE	DIE LINKE		
FREIE WÄHLER	FREIE WÄHLER Bayern		
PIRATEN	Piratenpartei Deutschland		
ÖDP	Ökologisch-Demokratische Partei		
BP	Bayernpartei		
NPD	Nationaldemokratische Partei Deutschlands		
Tierschutzpartei	Partei Mensch Umwelt Tierschutz		
MLPD	Marxistisch-Leninistische Partei Deutschlands		
BüSo	Bürgerrechtsbewegung Solidarität		
BGE	Bündnis Grundeinkommen – Die Grundeinkommenspartei		
DiB	DEMOKRATIE IN BEWEGUNG		
DKP	Deutsche Kommunistische Partei		

Erststimmen in den Erlanger Wahlbezirken bei der Bundestagswahl 2017

Wahlbezirk ¹⁾	gültige Erst- stimmen	von den gültigen Stimmen entfielen auf den Wahlkreisvorschlag ²⁾																	
		Müller, Stefan CSU		Stamm-Fibich, Martina, SPD		Wening, Helmut GRÜNE		Dassler, Britta Katharina, FDP		Podolay, Paul Viktor, AfD		Salzbrunn, Anton DIE LINKE		Enz, Christian FREIE WÄHLER		Purzner, Jürgen Georg, PIRATEN		Reinhart, Florian Timo, ÖDP	
		Zahl	in %	Zahl	in %	Zahl	in %	Zahl	in %	Zahl	in %	Zahl	in %	Zahl	in %	Zahl	in %	Zahl	in %
1	2	3	4	5	6	7	8	9	10	11	12	13	14	15	16	17	18	19	
010 Altstadt-Nord	388	117	30,2	76	19,6	72	18,6	26	6,7	25	6,4	49	12,6	7	1,8	7	1,8	9	2,3
011 Altstadt-Ost	301	78	25,9	68	22,6	66	21,9	27	9,0	8	2,7	42	14,0	1	0,3	4	1,3	7	2,3
013 Tal-Nord	375	101	26,9	81	21,6	85	22,7	25	6,7	19	5,1	40	10,7	4	1,1	9	2,4	11	2,9
020 Markgrafentstadt-Mitte	323	80	24,8	62	19,2	70	21,7	26	8,0	16	5,0	40	12,4	2	0,6	8	2,5	19	5,9
021 Markgrafentstadt-Ost	396	112	28,3	81	20,5	89	22,5	30	7,6	12	3,0	47	11,9	1	0,3	8	2,0	16	4,0
022 Markgrafentstadt-West	384	107	27,9	86	22,4	79	20,6	29	7,6	17	4,4	43	11,2	3	0,8	7	1,8	13	3,4
030 Rathausplatz	440	150	34,1	94	21,4	74	16,8	32	7,3	27	6,1	33	7,5	8	1,8	15	3,4	7	1,6
041 Tal-Süd	260	62	23,8	78	30,0	28	10,8	15	5,8	29	11,2	32	12,3	5	1,9	8	3,1	3	1,2
100 Heiligenloh-Nord	373	136	36,5	84	22,5	68	18,2	24	6,4	21	5,6	23	6,2	2	0,5	4	1,1	11	2,9
101 Heiligenloh-Mitte	410	146	35,6	99	24,1	65	15,9	31	7,6	26	6,3	23	5,6	4	1,0	6	1,5	10	2,4
102 Heiligenloh-Süd	401	168	41,9	95	23,7	48	12,0	24	6,0	17	4,2	24	6,0	4	1,0	3	0,7	18	4,5
110 St. Johann	249	68	27,3	46	18,5	44	17,7	12	4,8	26	10,4	36	14,5	0	0,0	8	3,2	9	3,6
111 Alterlangen-Nord	336	118	35,1	84	25,0	50	14,9	15	4,5	23	6,8	25	7,4	7	2,1	0	0,0	14	4,2
112 Alterlangen-Süd	357	148	41,5	69	19,3	58	16,2	21	5,9	24	6,7	24	6,7	4	1,1	1	0,3	8	2,2
120 Steinforst-Nord	359	121	33,7	76	21,2	32	8,9	30	8,4	50	13,9	32	8,9	4	1,1	4	1,1	10	2,8
121 Steinforst-Mitte	313	84	26,8	65	20,8	43	13,7	23	7,3	40	12,8	34	10,9	5	1,6	10	3,2	9	2,9
122 Steinforst-Süd	503	198	39,4	117	23,3	57	11,3	29	5,8	36	7,2	33	6,6	7	1,4	11	2,2	15	3,0
200 Burgberg-West	481	181	37,6	111	23,1	68	14,1	41	8,5	21	4,4	30	6,2	7	1,5	2	0,4	20	4,2
201 Burgberg-Ost	456	198	43,4	94	20,6	70	15,4	33	7,2	24	5,3	25	5,5	3	0,7	2	0,4	7	1,5
210 Meilwald	506	249	49,2	99	19,6	52	10,3	42	8,3	22	4,3	26	5,1	3	0,6	2	0,4	11	2,2
220 Sieglitzhof-West	424	164	38,7	103	24,3	65	15,3	33	7,8	20	4,7	20	4,7	5	1,2	3	0,7	11	2,6
221 Sieglitzhof-Nord	399	137	34,3	98	24,6	52	13,0	30	7,5	39	9,8	34	8,5	2	0,5	2	0,5	5	1,3
222 Im Heuschlag	464	163	35,1	125	26,9	68	14,7	26	5,6	20	4,3	28	6,0	8	1,7	9	1,9	17	3,7
223 Sieglitzhof-Ost	378	139	36,8	91	24,1	50	13,2	23	6,1	19	5,0	32	8,5	8	2,1	4	1,1	12	3,2
230 Loewenich-West	356	106	29,8	87	24,4	63	17,7	31	8,7	20	5,6	31	8,7	0	0,0	6	1,7	12	3,4
231 Loewenich-Ost	365	121	33,2	75	20,5	86	23,6	24	6,6	19	5,2	25	6,8	5	1,4	2	0,5	8	2,2
240 Löhestraße	429	108	25,2	117	27,3	79	18,4	31	7,2	31	7,2	47	11,0	5	1,2	8	1,9	3	0,7
241 Drausnickstraße-Ost	354	106	29,9	102	28,8	52	14,7	26	7,3	25	7,1	23	6,5	4	1,1	8	2,3	8	2,3
242 Buckenhofer Siedlung	297	102	34,3	71	23,9	38	12,8	16	5,4	26	8,8	31	10,4	5	1,7	2	0,7	6	2,0
253 Stubenloh Nord	336	81	24,1	103	30,7	55	16,4	28	8,3	12	3,6	39	11,6	3	0,9	5	1,5	10	3,0
254 Stubenloh Mitte	333	97	29,1	76	22,8	70	21,0	27	8,1	18	5,4	33	9,9	1	0,3	6	1,8	5	1,5
255 Stubenloh Süd	405	123	30,4	106	26,2	73	18,0	25	6,2	25	6,2	37	9,1	2	0,5	4	1,0	10	2,5
300 Zeppelinstraße-Nord	494	189	38,3	127	25,7	55	11,1	39	7,9	33	6,7	34	6,9	6	1,2	4	0,8	7	1,4
301 Röthelheim-Mitte	342	105	30,7	78	22,8	71	20,8	16	4,7	18	5,3	34	9,9	2	0,6	10	2,9	8	2,3
302 Röthelheim-Nord	331	126	38,1	75	22,7	43	13,0	17	5,1	20	6,0	29	8,8	3	0,9	7	2,1	11	3,3
304 Röthelheim-West	366	116	31,7	97	26,5	57	15,6	15	4,1	28	7,7	34	9,3	5	1,4	1	0,3	13	3,6
305 Röthelheim-Süd	316	66	20,9	65	20,6	82	25,9	18	5,7	24	7,6	34	10,8	9	2,8	6	1,9	12	3,8
320 Sebaldu-Nord	405	139	34,3	79	19,5	79	19,5	34	8,4	13	3,2	34	8,4	7	1,7	9	2,2	11	2,7
321 Sebaldu-Mitte	380	110	28,9	116	30,5	61	16,1	18	4,7	25	6,6	34	8,9	4	1,1	4	1,1	8	2,1
322 Sebaldu-Süd	386	161	41,7	87	22,5	42	10,9	13	3,4	27	7,0	35	9,1	3	0,8	6	1,6	12	3,1
323 Sebaldu-West	360	112	31,1	105	29,2	49	13,6	23	6,4	24	6,7	29	8,1	4	1,1	2	0,6	12	3,3
330 Röthelheimpark-Nord	496	179	36,1	118	23,8	65	13,1	29	5,8	31	6,3	50	10,1	10	2,0	4	0,8	10	2,0
334 Röthelheimpark-Süd	512	127	24,8	116	22,7	116	22,7	18	3,5	54	10,5	51	10,0	2	0,4	11	2,1	17	3,3
335 Röthelheimpark-Mitte	400	132	33,0	94	23,5	77	19,3	19	4,8	35	8,8	21	5,3	7	1,8	4	1,0	11	2,8
336 Röthelheimpark-Ost	309	129	41,7	57	18,4	39	12,6	41	13,3	22	7,1	10	3,2	3	1,0	1	0,3	7	2,3
400 Anger-Mitte	338	100	29,6	107	31,7	32	9,5	10	3,0	36	10,7	30	8,9	7	2,1	6	1,8	10	3,0
401 Anger-Ost	349	107	30,7	104	29,8	31	8,9	14	4,0	39	11,2	39	11,2	6	1,7	4	1,1	5	1,4
402 Anger-Süd	308	94	30,5	84	27,3	18	5,8	15	4,9	43	14,0	35	11,4	4	1,3	10	3,2	5	1,6
403 Isarstraße	367	100	27,2	83	22,6	38	10,4	14	3,8	43	11,7	61	16,6	9	2,5	11	3,0	8	2,2

Wahlbezirk ¹⁾	1	2	3	4	5	6	7	8	9	10	11	12	13	14	15	16	17	18	19
404 Anger-West	457	150	32,8	112	24,5	55	12,0	27	5,9	47	10,3	37	8,1	12	2,6	10	2,2	7	1,5
410 Rathenau-Ost	453	137	30,2	93	20,5	96	21,2	34	7,5	41	9,1	36	7,9	5	1,1	3	0,7	8	1,8
411 Hans-Geiger-Straße	262	69	26,3	69	26,3	29	11,1	23	8,8	23	8,8	38	14,5	1	0,4	6	2,3	4	1,5
412 Aufseßstraße-Süd	291	92	31,6	63	21,6	26	8,9	19	6,5	42	14,4	28	9,6	8	2,7	4	1,4	9	3,1
413 Rathenau-West	362	131	36,2	97	26,8	39	10,8	13	3,6	30	8,3	43	11,9	1	0,3	5	1,4	3	0,8
420 Gerhart-Hauptmann-Str.	338	101	29,9	81	24,0	49	14,5	15	4,4	42	12,4	30	8,9	2	0,6	10	3,0	8	2,4
421 Schönfeld-Nord	389	120	30,8	90	23,1	42	10,8	18	4,6	45	11,6	44	11,3	9	2,3	12	3,1	9	2,3
422 Schönfeld-Ost	373	121	32,4	93	24,9	33	8,8	15	4,0	48	12,9	34	9,1	16	4,3	7	1,9	6	1,6
423 Schönfeld-West	289	102	35,3	67	23,2	36	12,5	11	3,8	27	9,3	29	10,0	5	1,7	5	1,7	7	2,4
430 Forschungszentrum	374	155	41,4	97	25,9	34	9,1	22	5,9	26	7,0	24	6,4	4	1,1	7	1,9	5	1,3
440 Bruck	454	147	32,4	136	30,0	43	9,5	35	7,7	32	7,0	34	7,5	10	2,2	8	1,8	9	2,0
444 Bachfeld-Süd	480	181	37,7	108	22,5	71	14,8	37	7,7	37	7,7	26	5,4	10	2,1	4	0,8	6	1,3
446 Bachfeld-Nord	398	150	37,7	99	24,9	37	9,3	27	6,8	30	7,5	36	9,0	7	1,8	7	1,8	5	1,3
447 Bachfeld-Mitte	231	64	27,7	60	26,0	18	7,8	14	6,1	42	18,2	19	8,2	6	2,6	3	1,3	5	2,2
450 Bunsenstraße	368	148	40,2	74	20,1	48	13,0	14	3,8	26	7,1	44	12,0	3	0,8	5	1,4	6	1,6
451 Bierlach-Ost	315	92	29,2	88	27,9	17	5,4	15	4,8	46	14,6	47	14,9	3	1,0	5	1,6	2	0,6
452 Bierlach-Süd	304	109	35,9	69	22,7	40	13,2	20	6,6	27	8,9	20	6,6	5	1,6	4	1,3	10	3,3
454 Bierlach-West	399	143	35,8	88	22,1	43	10,8	20	5,0	50	12,5	37	9,3	8	2,0	1	0,3	9	2,3
500 Eltersdorf-Nord	335	123	36,7	70	20,9	31	9,3	25	7,5	41	12,2	26	7,8	10	3,0	2	0,6	7	2,1
501 Eltersdorf-Ost	351	153	43,6	69	19,7	23	6,6	22	6,3	44	12,5	23	6,6	6	1,7	3	0,9	8	2,3
502 Eltersdorf-Süd	354	164	46,3	90	25,4	36	10,2	20	5,6	19	5,4	14	4,0	4	1,1	1	0,3	6	1,7
503 Eltersdorf-West	457	205	44,9	89	19,5	43	9,4	27	5,9	36	7,9	33	7,2	11	2,4	2	0,4	11	2,4
520 Tennenlohe-Nord	463	148	32,0	125	27,0	60	13,0	24	5,2	33	7,1	31	6,7	7	1,5	2	0,4	33	7,1
521 Tennenlohe-Ost	370	162	43,8	75	20,3	35	9,5	37	10,0	24	6,5	24	6,5	2	0,5	3	0,8	8	2,2
522 Tennenlohe-Süd	502	182	36,3	114	22,7	62	12,4	38	7,6	35	7,0	28	5,6	14	2,8	10	2,0	19	3,8
523 Tennenlohe-Mitte	382	147	38,5	86	22,5	46	12,0	27	7,1	20	5,2	29	7,6	3	0,8	2	0,5	22	5,8
610 Frauenaaurach-Nord	507	197	38,9	96	18,9	79	15,6	28	5,5	45	8,9	34	6,7	12	2,4	6	1,2	10	2,0
611 Frauenaaurach-Süd	500	199	39,8	148	29,6	41	8,2	20	4,0	42	8,4	34	6,8	9	1,8	2	0,4	5	1,0
612 Frauenaaurach-West	354	144	40,7	84	23,7	25	7,1	22	6,2	25	7,1	32	9,0	12	3,4	2	0,6	8	2,3
620 Kriegenbrunn	480	212	44,2	108	22,5	57	11,9	18	3,8	35	7,3	22	4,6	15	3,1	4	0,8	9	1,9
630 Hüttendorf	290	171	59,0	44	15,2	19	6,6	12	4,1	17	5,9	6	2,1	14	4,8	4	1,4	3	1,0
700 Kosbach	633	295	46,6	124	19,6	67	10,6	45	7,1	35	5,5	27	4,3	16	2,5	4	0,6	20	3,2
710 In der Reuth	320	151	47,2	69	21,6	25	7,8	18	5,6	28	8,8	21	6,6	4	1,3	0	0,0	4	1,3
760 Büchenbach-Dorf	430	192	44,7	85	19,8	49	11,4	15	3,5	37	8,6	26	6,0	7	1,6	5	1,2	14	3,3
761 Am Europakanal-Süd	352	114	32,4	77	21,9	20	5,7	14	4,0	57	16,2	47	13,4	7	2,0	5	1,4	11	3,1
762 Frauenaauracher Straße	300	108	36,0	83	27,7	22	7,3	15	5,0	42	14,0	21	7,0	2	0,7	3	1,0	4	1,3
770 Büchenbacher Anlage	370	121	32,7	90	24,3	39	10,5	11	3,0	61	16,5	28	7,6	6	1,6	4	1,1	10	2,7
771 Odenwaldallee	317	100	31,5	78	24,6	22	6,9	22	6,9	52	16,4	26	8,2	9	2,8	3	0,9	5	1,6
772 Würzburger Ring-West	308	91	29,5	90	29,2	26	8,4	17	5,5	28	9,1	39	12,7	2	0,6	7	2,3	8	2,6
773 Am Europakanal-Nord	427	151	35,4	91	21,3	30	7,0	24	5,6	58	13,6	53	12,4	6	1,4	6	1,4	8	1,9
774 Frankenwaldallee	356	130	36,5	87	24,4	34	9,6	20	5,6	42	11,8	22	6,2	5	1,4	8	2,2	8	2,2
781 Heinrich-Kirchner-Str.	425	135	31,8	88	20,7	56	13,2	24	5,6	46	10,8	57	13,4	6	1,4	2	0,5	11	2,6
782 Dompropststraße	403	132	32,8	80	19,9	67	16,6	15	3,7	39	9,7	46	11,4	11	2,7	5	1,2	8	2,0
784 Am Dummetzweiher	415	122	29,4	105	25,3	81	19,5	33	8,0	24	5,8	32	7,7	3	0,7	6	1,4	9	2,2
785 Am Kornfeld	723	273	37,8	168	23,2	122	16,9	42	5,8	30	4,1	50	6,9	9	1,2	5	0,7	24	3,3
801 Dechsendorf-Nordwest	442	204	46,2	98	22,2	52	11,8	20	4,5	21	4,8	25	5,7	3	0,7	9	2,0	10	2,3
811 Dechsendorf-Nordost	489	249	50,9	83	17,0	57	11,7	27	5,5	25	5,1	26	5,3	7	1,4	3	0,6	12	2,5
812 Dechsendorf-Süd	488	241	49,4	94	19,3	50	10,2	28	5,7	23	4,7	27	5,5	12	2,5	2	0,4	11	2,3
<i>Summe Urnenwähler</i>	37.690	13.389	35,5	8.783	23,3	5.056	13,4	2.297	6,1	2.997	8,0	3.150	8,4	569	1,5	504	1,3	945	2,5
<i>Summe Briefwähler</i>	24.091	9.455	39,2	5.297	22,0	3.531	14,7	1.692	7,0	1.300	5,4	1.445	6,0	450	1,9	263	1,1	658	2,7
Erlangen	61.781	22.844	37,0	14.080	22,8	8.587	13,9	3.989	6,5	4.297	7,0	4.595	7,4	1.019	1,6	767	1,2	1.603	2,6

1) Grenzen der Wahlbezirke siehe Karte letzte Seite. 2) Vollständige Schreibweise der Parteien siehe Seite 5. Aufgrund von Rundungen kann es vorkommen, dass sich die Anteile nicht zu genau 100 Prozent aufaddieren lassen.

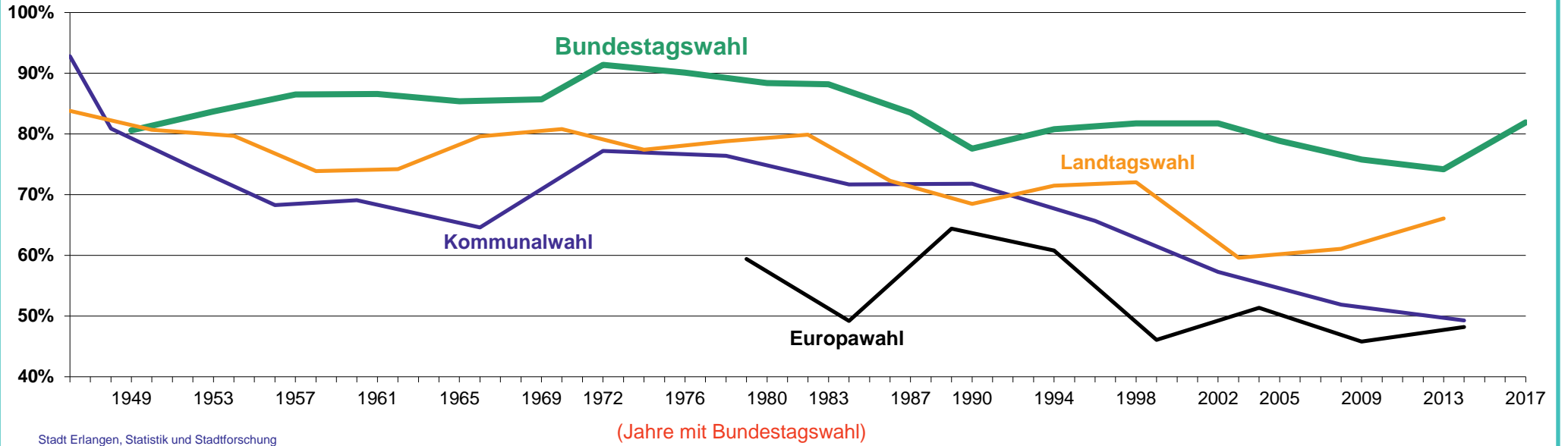
noch: Zweitstimmen in den Erlanger Wahlbezirken bei der Bundestagswahl 2017

Wahlbezirk ¹⁾	von den gültigen Stimmen entfielen auf den Wahlkreisvorschlag ²⁾																							
	BP		NPD		Tierschutz- partei		MLPD		BüSo		BGE		DiB		DKP		DM		Die PARTEI		Gesundheits- forschung		V-Partei ³	
	Zahl 23	in % 24	Zahl 25	in % 26	Zahl 27	in % 28	Zahl 29	in % 30	Zahl 31	in % 32	Zahl 33	in % 34	Zahl 35	in % 36	Zahl 37	in % 38	Zahl 39	in % 40	Zahl 41	in % 42	Zahl 43	in % 44	Zahl 45	in % 46
010 Altstadt-Nord	2	0,5	0	0,0	1	0,3	1	0,3	0	0,0	1	0,3	1	0,3	0	0,0	0	0,0	8	2,1	0	0,0	3	0,8
011 Altstadt-Ost	0	0,0	0	0,0	1	0,3	0	0,0	0	0,0	0	0,0	1	0,3	0	0,0	0	0,0	11	3,6	0	0,0	0	0,0
013 Tal-Nord	0	0,0	0	0,0	3	0,8	2	0,5	0	0,0	0	0,0	4	1,1	0	0,0	1	0,3	10	2,6	0	0,0	1	0,3
020 Markgrafenstadt-Mitte	0	0,0	0	0,0	2	0,6	0	0,0	0	0,0	1	0,3	0	0,0	0	0,0	2	0,6	5	1,5	0	0,0	0	0,0
021 Markgrafenstadt-Ost	0	0,0	0	0,0	2	0,5	1	0,3	0	0,0	1	0,3	3	0,8	0	0,0	1	0,3	10	2,5	1	0,3	0	0,0
022 Markgrafenstadt-West	0	0,0	0	0,0	3	0,8	0	0,0	0	0,0	3	0,8	1	0,3	0	0,0	1	0,3	6	1,6	0	0,0	3	0,8
030 Rathausplatz	0	0,0	1	0,2	2	0,5	0	0,0	0	0,0	0	0,0	3	0,7	0	0,0	1	0,2	3	0,7	0	0,0	1	0,2
041 Tal-Süd	0	0,0	0	0,0	2	0,8	0	0,0	0	0,0	0	0,0	1	0,4	0	0,0	1	0,4	2	0,8	0	0,0	1	0,4
100 Heiligenloh-Nord	0	0,0	1	0,3	3	0,8	0	0,0	0	0,0	1	0,3	1	0,3	0	0,0	0	0,0	7	1,9	0	0,0	0	0,0
101 Heiligenloh-Mitte	0	0,0	0	0,0	3	0,7	0	0,0	0	0,0	0	0,0	2	0,5	0	0,0	1	0,2	6	1,5	0	0,0	2	0,5
102 Heiligenloh-Süd	0	0,0	0	0,0	1	0,2	0	0,0	0	0,0	0	0,0	1	0,2	1	0,2	0	0,0	2	0,5	1	0,2	1	0,2
110 St. Johann	0	0,0	0	0,0	0	0,0	0	0,0	0	0,0	1	0,4	2	0,8	0	0,0	0	0,0	3	1,2	0	0,0	0	0,0
111 Alterlangen-Nord	0	0,0	1	0,3	3	0,9	0	0,0	0	0,0	0	0,0	0	0,0	0	0,0	0	0,0	1	0,3	0	0,0	0	0,0
112 Alterlangen-Süd	2	0,6	1	0,3	1	0,3	0	0,0	0	0,0	0	0,0	0	0,0	0	0,0	0	0,0	0	0,0	0	0,0	0	0,0
120 Steinforst-Nord	1	0,3	1	0,3	3	0,8	0	0,0	0	0,0	0	0,0	1	0,3	0	0,0	1	0,3	1	0,3	0	0,0	1	0,3
121 Steinforst-Mitte	0	0,0	0	0,0	0	0,0	0	0,0	0	0,0	1	0,3	0	0,0	0	0,0	0	0,0	3	1,0	0	0,0	0	0,0
122 Steinforst-Süd	0	0,0	0	0,0	4	0,8	0	0,0	0	0,0	0	0,0	0	0,0	0	0,0	0	0,0	4	0,8	0	0,0	0	0,0
200 Burgberg-West	0	0,0	1	0,2	3	0,6	0	0,0	0	0,0	0	0,0	0	0,0	0	0,0	0	0,0	9	1,9	1	0,2	0	0,0
201 Burgberg-Ost	0	0,0	0	0,0	3	0,7	0	0,0	0	0,0	0	0,0	1	0,2	0	0,0	0	0,0	2	0,4	0	0,0	3	0,7
210 Meilwald	1	0,2	0	0,0	0	0,0	0	0,0	1	0,2	0	0,0	0	0,0	0	0,0	0	0,0	4	0,8	0	0,0	0	0,0
220 Sieglitzhof-West	0	0,0	1	0,2	1	0,2	0	0,0	0	0,0	0	0,0	0	0,0	0	0,0	3	0,7	4	0,9	0	0,0	0	0,0
221 Sieglitzhof-Nord	2	0,5	1	0,3	1	0,3	1	0,3	0	0,0	1	0,3	1	0,3	0	0,0	0	0,0	5	1,3	0	0,0	0	0,0
222 Im Heuschlag	0	0,0	3	0,6	3	0,6	0	0,0	0	0,0	1	0,2	0	0,0	0	0,0	1	0,2	3	0,6	0	0,0	1	0,2
223 Sieglitzhof-Ost	1	0,3	0	0,0	7	1,8	0	0,0	0	0,0	1	0,3	1	0,3	0	0,0	1	0,3	2	0,5	0	0,0	1	0,3
230 Loewenich-West	0	0,0	0	0,0	1	0,3	0	0,0	0	0,0	0	0,0	2	0,6	0	0,0	0	0,0	8	2,2	0	0,0	0	0,0
231 Loewenich-Ost	0	0,0	0	0,0	2	0,5	0	0,0	0	0,0	0	0,0	0	0,0	0	0,0	1	0,3	4	1,1	0	0,0	1	0,3
240 Löhestraße	0	0,0	0	0,0	2	0,5	0	0,0	0	0,0	1	0,2	2	0,5	0	0,0	0	0,0	8	1,9	0	0,0	0	0,0
241 Drausnickstraße-Ost	1	0,3	0	0,0	1	0,3	0	0,0	0	0,0	1	0,3	1	0,3	1	0,3	1	0,3	4	1,1	1	0,3	1	0,3
242 Buckenhofer Siedlung	0	0,0	1	0,3	1	0,3	0	0,0	0	0,0	0	0,0	0	0,0	0	0,0	2	0,7	3	1,0	0	0,0	0	0,0
253 Stubenloh Nord	1	0,3	0	0,0	1	0,3	0	0,0	0	0,0	0	0,0	1	0,3	0	0,0	1	0,3	6	1,8	0	0,0	0	0,0
254 Stubenloh Mitte	0	0,0	0	0,0	3	0,9	0	0,0	0	0,0	2	0,6	1	0,3	0	0,0	0	0,0	7	2,1	0	0,0	2	0,6
255 Stubenloh Süd	1	0,2	1	0,2	1	0,2	0	0,0	0	0,0	1	0,2	0	0,0	0	0,0	0	0,0	5	1,2	1	0,2	3	0,7
300 Zeppelinstraße-Nord	0	0,0	1	0,2	2	0,4	1	0,2	0	0,0	4	0,8	1	0,2	0	0,0	2	0,4	5	1,0	0	0,0	1	0,2
301 Röthelheim-Mitte	1	0,3	0	0,0	1	0,3	0	0,0	0	0,0	0	0,0	3	0,9	0	0,0	2	0,6	9	2,6	0	0,0	1	0,3
302 Röthelheim-Nord	1	0,3	1	0,3	4	1,2	1	0,3	0	0,0	0	0,0	1	0,3	0	0,0	1	0,3	4	1,2	0	0,0	0	0,0
304 Röthelheim-West	1	0,3	1	0,3	6	1,6	2	0,5	0	0,0	0	0,0	0	0,0	0	0,0	2	0,5	1	0,3	1	0,3	1	0,3
305 Röthelheim-Süd	0	0,0	2	0,6	3	0,9	0	0,0	0	0,0	3	0,9	5	1,6	0	0,0	2	0,6	5	1,6	1	0,3	0	0,0
320 Sebaldu-Nord	2	0,5	1	0,2	5	1,2	0	0,0	0	0,0	1	0,2	1	0,2	0	0,0	0	0,0	12	2,9	0	0,0	2	0,5
321 Sebaldu-Mitte	0	0,0	0	0,0	4	1,0	0	0,0	0	0,0	3	0,8	1	0,3	0	0,0	2	0,5	4	1,0	2	0,5	2	0,5
322 Sebaldu-Süd	1	0,3	0	0,0	5	1,3	0	0,0	0	0,0	0	0,0	1	0,3	0	0,0	0	0,0	1	0,3	0	0,0	0	0,0
323 Sebaldu-West	0	0,0	0	0,0	2	0,6	0	0,0	0	0,0	0	0,0	1	0,3	0	0,0	2	0,6	5	1,4	0	0,0	1	0,3
330 Röthelheimpark-Nord	2	0,4	0	0,0	5	1,0	1	0,2	0	0,0	0	0,0	2	0,4	0	0,0	0	0,0	6	1,2	1	0,2	3	0,6
334 Röthelheimpark-Süd	0	0,0	1	0,2	3	0,6	2	0,4	0	0,0	2	0,4	1	0,2	0	0,0	0	0,0	2	0,4	0	0,0	0	0,0
335 Röthelheimpark-Mitte	0	0,0	1	0,2	2	0,5	0	0,0	0	0,0	0	0,0	0	0,0	0	0,0	2	0,5	6	1,5	1	0,2	0	0,0
336 Röthelheimpark-Ost	0	0,0	1	0,3	0	0,0	1	0,3	0	0,0	1	0,3	4	1,3	0	0,0	1	0,3	1	0,3	0	0,0	0	0,0
400 Anger-Mitte	0	0,0	4	1,2	3	0,9	1	0,3	0	0,0	0	0,0	1	0,3	0	0,0	2	0,6	4	1,2	1	0,3	2	0,6
401 Anger-Ost	0	0,0	0	0,0	1	0,3	0	0,0	0	0,0	1	0,3	1	0,3	0	0,0	0	0,0	3	0,9	0	0,0	0	0,0
402 Anger-Süd	2	0,7	1	0,3	4	1,3	1	0,3	0	0,0	0	0,0	0	0,0	0	0,0	4	1,3	2	0,7	0	0,0	0	0,0
403 Isarstraße	1	0,3	1	0,3	6	1,6	0	0,0	0	0,0	1	0,3	0	0,0	0	0,0	0	0,0	11	3,0	0	0,0	0	0,0

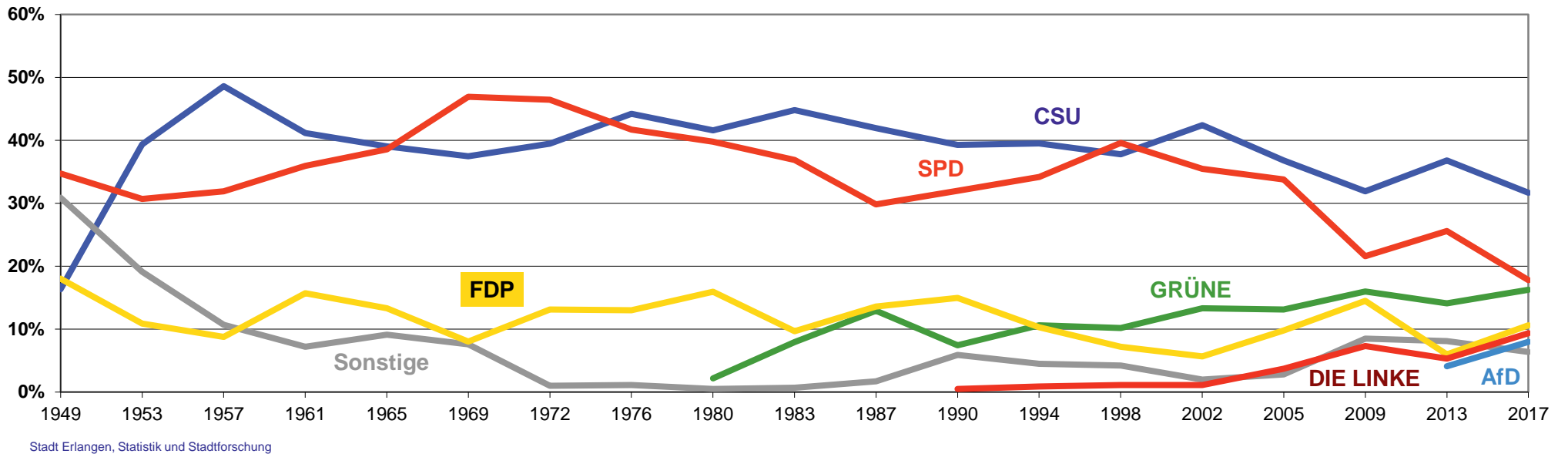
Wahlbezirk ¹⁾	23	24	25	26	27	28	29	30	31	32	33	34	35	36	37	38	39	40	41	42	43	44	45	46
404 Anger-West	1	0,2	1	0,2	3	0,7	0	0,0	0	0,0	2	0,4	0	0,0	0	0,0	3	0,7	6	1,3	2	0,4	0	0,0
410 Rathenau-Ost	0	0,0	1	0,2	5	1,1	0	0,0	0	0,0	1	0,2	2	0,4	0	0,0	0	0,0	6	1,3	0	0,0	0	0,0
411 Hans-Geiger-Straße	0	0,0	0	0,0	5	1,9	0	0,0	0	0,0	0	0,0	1	0,4	0	0,0	1	0,4	7	2,6	0	0,0	1	0,4
412 Aufseßstraße-Süd	1	0,3	0	0,0	4	1,4	0	0,0	0	0,0	0	0,0	5	1,7	0	0,0	2	0,7	4	1,4	0	0,0	2	0,7
413 Rathenau-West	0	0,0	3	0,8	4	1,1	0	0,0	0	0,0	0	0,0	2	0,5	0	0,0	0	0,0	3	0,8	2	0,5	1	0,3
420 Gerhart-Hauptmann-Str.	1	0,3	1	0,3	2	0,6	0	0,0	0	0,0	0	0,0	0	0,0	0	0,0	0	0,0	3	0,9	1	0,3	1	0,3
421 Schönfeld-Nord	2	0,5	0	0,0	3	0,8	3	0,8	0	0,0	0	0,0	3	0,8	0	0,0	5	1,3	6	1,5	1	0,3	1	0,3
422 Schönfeld-Ost	1	0,3	0	0,0	4	1,1	0	0,0	0	0,0	8	2,1	0	0,0	2	0,5	0	0,0	7	1,9	0	0,0	0	0,0
423 Schönfeld-West	0	0,0	0	0,0	0	0,0	0	0,0	0	0,0	1	0,3	2	0,7	0	0,0	0	0,0	1	0,3	0	0,0	2	0,7
430 Forschungszentrum	1	0,3	1	0,3	5	1,3	1	0,3	0	0,0	1	0,3	0	0,0	0	0,0	1	0,3	5	1,3	1	0,3	1	0,3
440 Bruck	0	0,0	1	0,2	8	1,7	1	0,2	0	0,0	1	0,2	3	0,7	0	0,0	1	0,2	5	1,1	1	0,2	2	0,4
444 Bachfeld-Süd	0	0,0	1	0,2	3	0,6	1	0,2	0	0,0	0	0,0	1	0,2	1	0,2	2	0,4	3	0,6	0	0,0	1	0,2
446 Bachfeld-Nord	0	0,0	0	0,0	3	0,8	0	0,0	0	0,0	0	0,0	2	0,5	0	0,0	0	0,0	8	2,0	0	0,0	0	0,0
447 Bachfeld-Mitte	2	0,9	1	0,4	0	0,0	0	0,0	1	0,4	0	0,0	1	0,4	0	0,0	2	0,9	3	1,3	3	1,3	1	0,4
450 Bunsenstraße	0	0,0	3	0,8	1	0,3	0	0,0	0	0,0	1	0,3	0	0,0	0	0,0	0	0,0	3	0,8	0	0,0	0	0,0
451 Bierlach-Ost	1	0,3	2	0,6	5	1,6	0	0,0	0	0,0	0	0,0	1	0,3	0	0,0	2	0,6	3	0,9	2	0,6	0	0,0
452 Bierlach-Süd	0	0,0	1	0,3	1	0,3	0	0,0	0	0,0	0	0,0	0	0,0	0	0,0	1	0,3	2	0,7	0	0,0	1	0,3
454 Bierlach-West	0	0,0	0	0,0	5	1,3	1	0,3	0	0,0	0	0,0	0	0,0	0	0,0	0	0,0	4	1,0	0	0,0	0	0,0
500 Eltersdorf-Nord	0	0,0	1	0,3	2	0,6	0	0,0	0	0,0	1	0,3	1	0,3	0	0,0	0	0,0	4	1,2	1	0,3	2	0,6
501 Eltersdorf-Ost	0	0,0	2	0,6	0	0,0	0	0,0	0	0,0	0	0,0	1	0,3	0	0,0	0	0,0	2	0,6	0	0,0	4	1,1
502 Eltersdorf-Süd	0	0,0	0	0,0	0	0,0	0	0,0	1	0,3	0	0,0	0	0,0	0	0,0	0	0,0	6	1,7	0	0,0	0	0,0
503 Eltersdorf-West	1	0,2	3	0,7	3	0,7	2	0,4	0	0,0	0	0,0	1	0,2	0	0,0	0	0,0	4	0,9	0	0,0	3	0,7
520 Tennenlohe-Nord	0	0,0	0	0,0	3	0,7	0	0,0	0	0,0	1	0,2	0	0,0	0	0,0	0	0,0	1	0,2	0	0,0	0	0,0
521 Tennenlohe-Ost	0	0,0	0	0,0	0	0,0	0	0,0	0	0,0	0	0,0	1	0,3	0	0,0	0	0,0	4	1,1	0	0,0	0	0,0
522 Tennenlohe-Süd	2	0,4	0	0,0	4	0,8	0	0,0	0	0,0	0	0,0	1	0,2	0	0,0	0	0,0	3	0,6	0	0,0	2	0,4
523 Tennenlohe-Mitte	0	0,0	0	0,0	5	1,3	0	0,0	0	0,0	0	0,0	2	0,5	0	0,0	0	0,0	4	1,0	4	1,0	2	0,5
610 Frauenaaurach-Nord	3	0,6	0	0,0	4	0,8	0	0,0	0	0,0	0	0,0	3	0,6	0	0,0	0	0,0	1	0,2	0	0,0	0	0,0
611 Frauenaaurach-Süd	0	0,0	1	0,2	8	1,6	0	0,0	0	0,0	1	0,2	1	0,2	0	0,0	0	0,0	1	0,2	0	0,0	0	0,0
612 Frauenaaurach-West	0	0,0	1	0,3	6	1,7	0	0,0	0	0,0	0	0,0	0	0,0	0	0,0	0	0,0	1	0,3	1	0,3	0	0,0
620 Kriegenbrunn	0	0,0	2	0,4	1	0,2	1	0,2	0	0,0	0	0,0	1	0,2	0	0,0	1	0,2	7	1,5	1	0,2	0	0,0
630 Hüttendorf	0	0,0	2	0,7	1	0,3	0	0,0	0	0,0	1	0,3	0	0,0	0	0,0	0	0,0	1	0,3	1	0,3	0	0,0
700 Kosbach	2	0,3	0	0,0	4	0,6	0	0,0	0	0,0	1	0,2	0	0,0	0	0,0	1	0,2	6	0,9	0	0,0	0	0,0
710 In der Reuth	0	0,0	0	0,0	1	0,3	0	0,0	0	0,0	0	0,0	0	0,0	0	0,0	2	0,6	2	0,6	0	0,0	1	0,3
760 Büchenbach-Dorf	2	0,5	0	0,0	2	0,5	0	0,0	0	0,0	0	0,0	2	0,5	0	0,0	2	0,5	1	0,2	0	0,0	4	0,9
761 Am Europakanal-Süd	0	0,0	3	0,8	6	1,7	0	0,0	0	0,0	2	0,6	1	0,3	0	0,0	0	0,0	1	0,3	0	0,0	1	0,3
762 Frauenaauracher Straße	0	0,0	2	0,7	4	1,3	0	0,0	0	0,0	0	0,0	1	0,3	1	0,3	0	0,0	2	0,7	2	0,7	1	0,3
770 Büchenbacher Anlage	0	0,0	1	0,3	2	0,5	3	0,8	0	0,0	0	0,0	0	0,0	0	0,0	0	0,0	9	2,4	0	0,0	1	0,3
771 Odenwaldallee	0	0,0	0	0,0	2	0,6	0	0,0	0	0,0	0	0,0	0	0,0	0	0,0	1	0,3	0	0,0	0	0,0	1	0,3
772 Würzburger Ring-West	0	0,0	0	0,0	7	2,3	0	0,0	0	0,0	0	0,0	0	0,0	0	0,0	1	0,3	3	1,0	1	0,3	0	0,0
773 Am Europakanal-Nord	1	0,2	1	0,2	4	0,9	0	0,0	0	0,0	0	0,0	0	0,0	0	0,0	1	0,2	3	0,7	0	0,0	0	0,0
774 Frankenwaldallee	0	0,0	0	0,0	0	0,0	0	0,0	0	0,0	1	0,3	0	0,0	0	0,0	0	0,0	7	2,0	0	0,0	1	0,3
781 Heinrich-Kirchner-Str.	1	0,2	2	0,5	5	1,2	0	0,0	0	0,0	1	0,2	1	0,2	0	0,0	1	0,2	1	0,2	1	0,2	0	0,0
782 Dompropststraße	0	0,0	2	0,5	3	0,7	2	0,5	0	0,0	0	0,0	0	0,0	0	0,0	0	0,0	6	1,5	0	0,0	2	0,5
784 Am Dummetsweiher	1	0,2	0	0,0	2	0,5	0	0,0	0	0,0	0	0,0	2	0,5	0	0,0	0	0,0	4	1,0	0	0,0	1	0,2
785 Am Kornfeld	3	0,4	0	0,0	5	0,7	0	0,0	0	0,0	0	0,0	2	0,3	0	0,0	1	0,1	4	0,6	0	0,0	3	0,4
801 Dechsendorf-Nordwest	0	0,0	0	0,0	5	1,1	1	0,2	0	0,0	0	0,0	1	0,2	0	0,0	0	0,0	2	0,5	1	0,2	0	0,0
811 Dechsendorf-Nordost	0	0,0	0	0,0	8	1,6	0	0,0	0	0,0	1	0,2	1	0,2	0	0,0	0	0,0	5	1,0	1	0,2	2	0,4
812 Dechsendorf-Süd	2	0,4	1	0,2	3	0,6	0	0,0	0	0,0	1	0,2	0	0,0	0	0,0	0	0,0	8	1,6	0	0,0	1	0,2
<i>Summe Urnenwähler</i>	51	0,1	68	0,2	281	0,7	31	0,1	3	0,0	60	0,2	100	0,3	6	0,0	72	0,2	419	1,1	39	0,1	84	0,2
<i>Summe Briefwähler</i>	49	0,2	22	0,1	188	0,8	17	0,1	3	0,0	63	0,3	84	0,3	3	0,0	30	0,1	257	1,1	29	0,1	59	0,2
Erlangen	100	0,2	90	0,1	469	0,8	48	0,1	6	0,0	123	0,2	184	0,3	9	0,0	102	0,2	676	1,1	68	0,1	143	0,2

1) Grenzen der Wahlbezirke siehe Karte letzte Seite. 2) Vollständige Schreibweise der Parteien siehe Seite 5. Aufgrund von Rundungen kann es vorkommen, dass sich die Anteile nicht zu genau 100 Prozent aufaddieren lassen.

Wahlbeteiligungen in der Stadt Erlangen 1946 - 2017

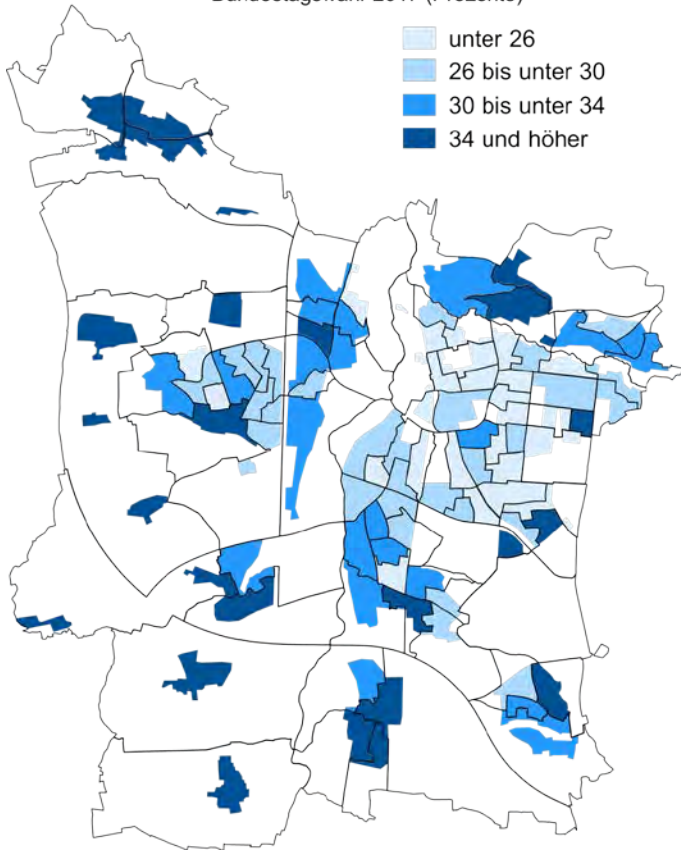


Bundestagswahlen in der Stadt Erlangen 1949 - 2017 (Anteil der Zweitstimmen)



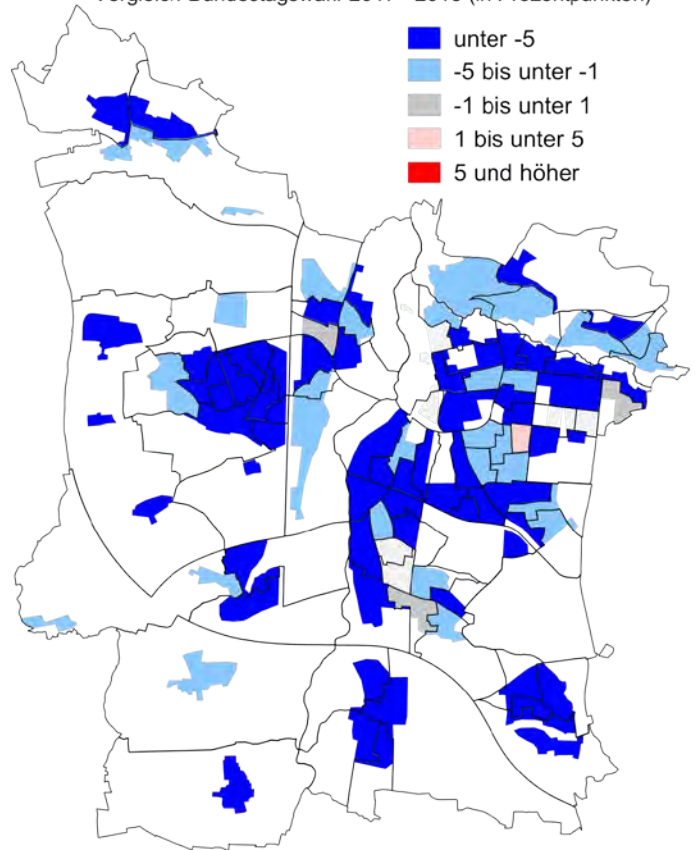
Zweitstimmenanteile CSU

Bundestagswahl 2017 (Prozente)



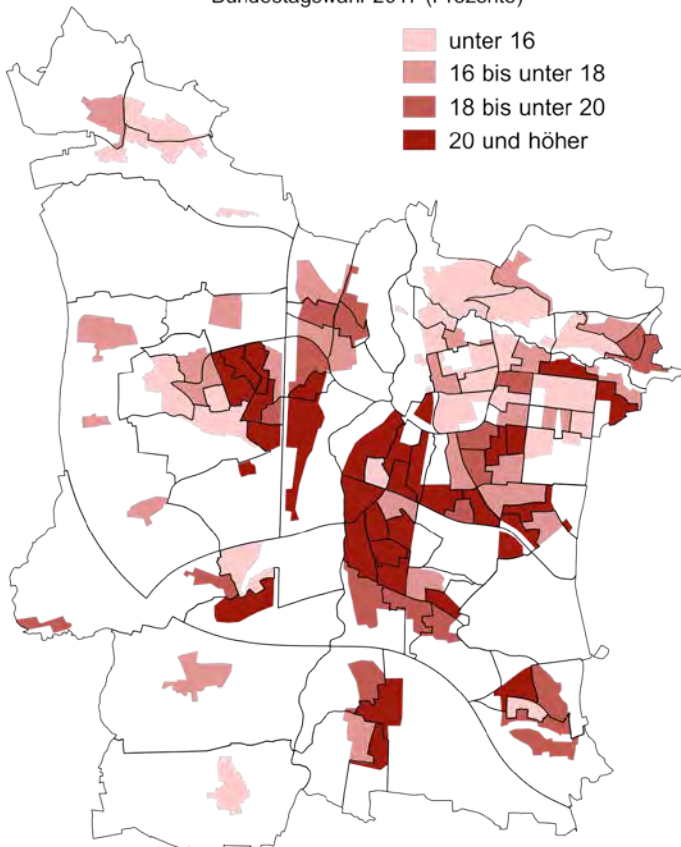
Zu- und Abnahmen der CSU Zweitstimmen

Vergleich Bundestagswahl 2017 - 2013 (in Prozentpunkten)



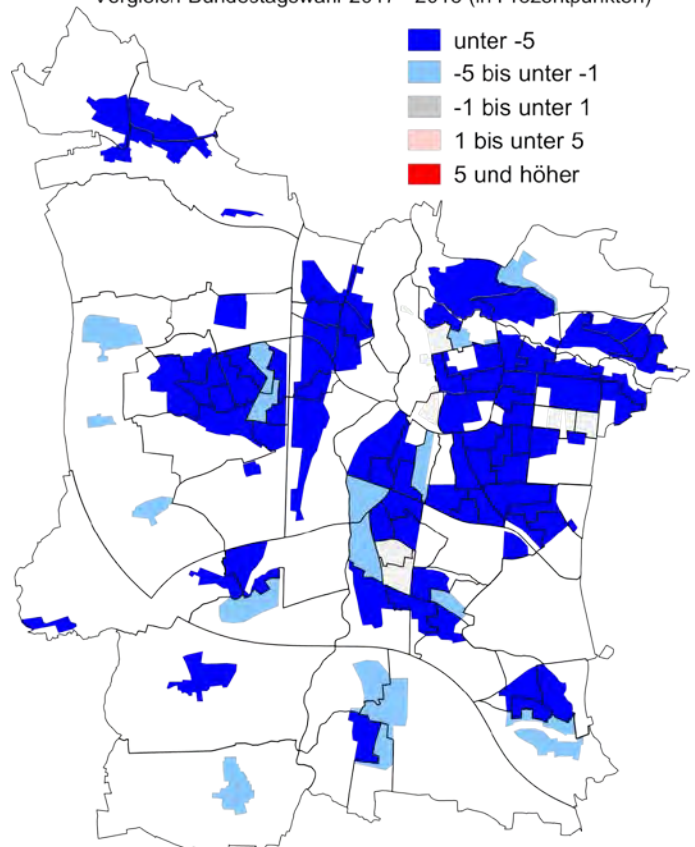
Zweitstimmenanteile SPD

Bundestagswahl 2017 (Prozente)



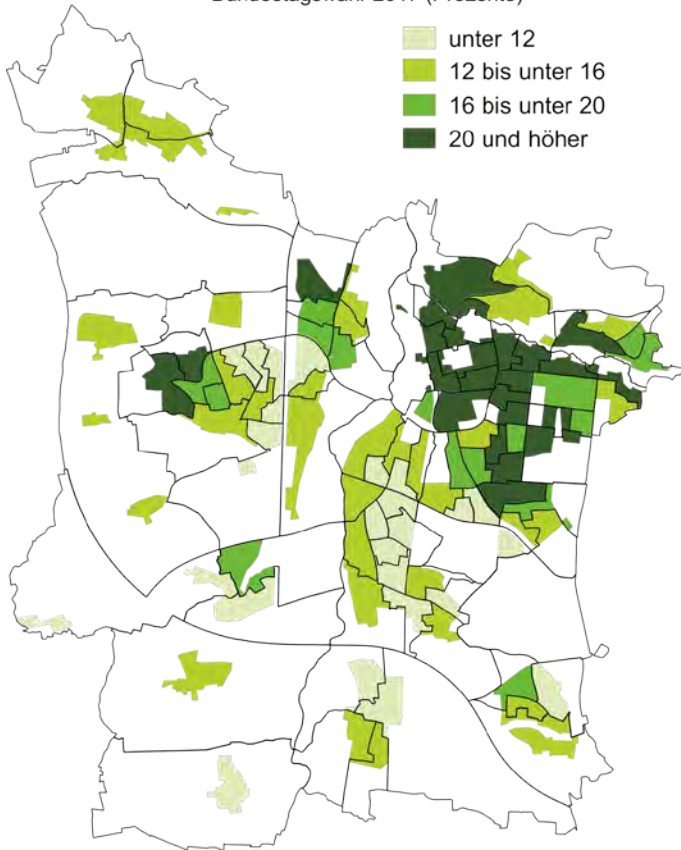
Zu- und Abnahmen der SPD Zweitstimmen

Vergleich Bundestagswahl 2017 - 2013 (in Prozentpunkten)



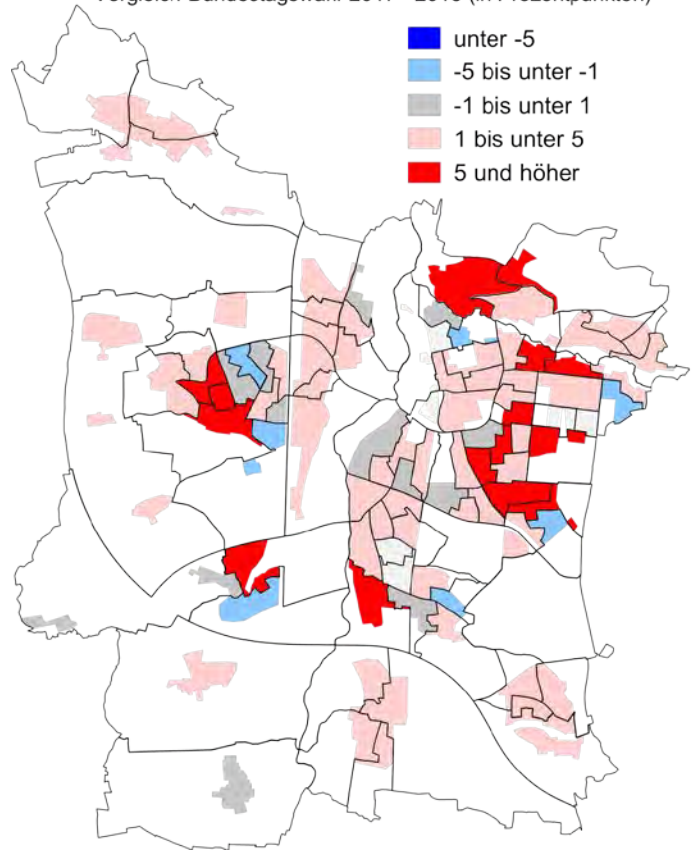
Zweitstimmenanteile GRÜNE

Bundestagswahl 2017 (Prozente)



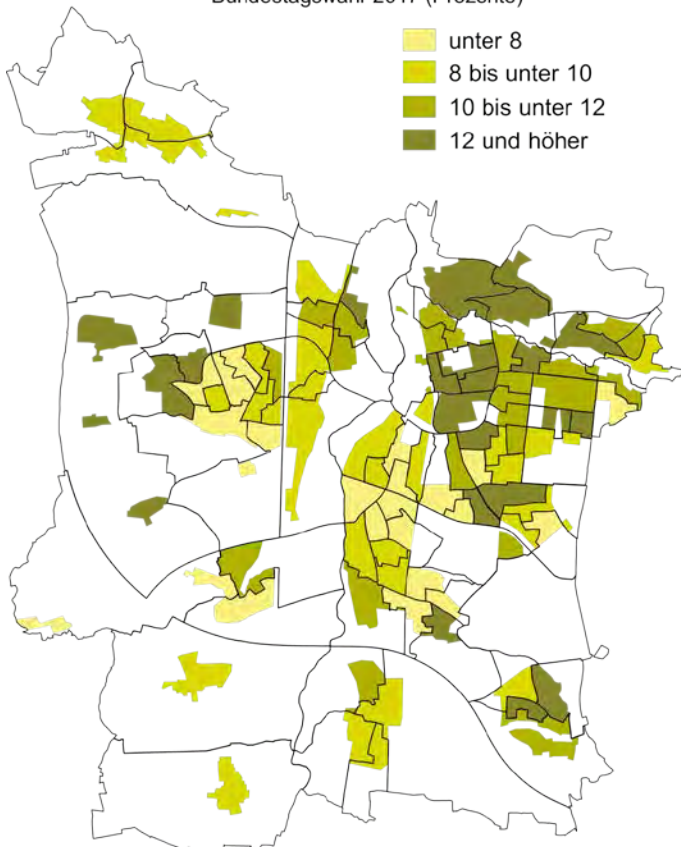
Zu- und Abnahmen der GRÜNE Zweitstimmen

Vergleich Bundestagswahl 2017 - 2013 (in Prozentpunkten)



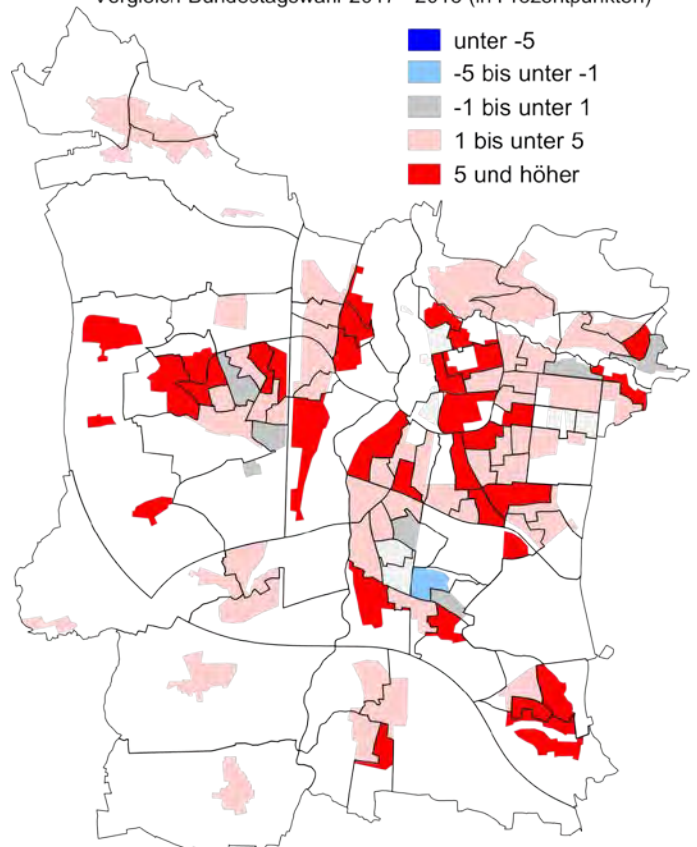
Zweitstimmenanteile FDP

Bundestagswahl 2017 (Prozente)



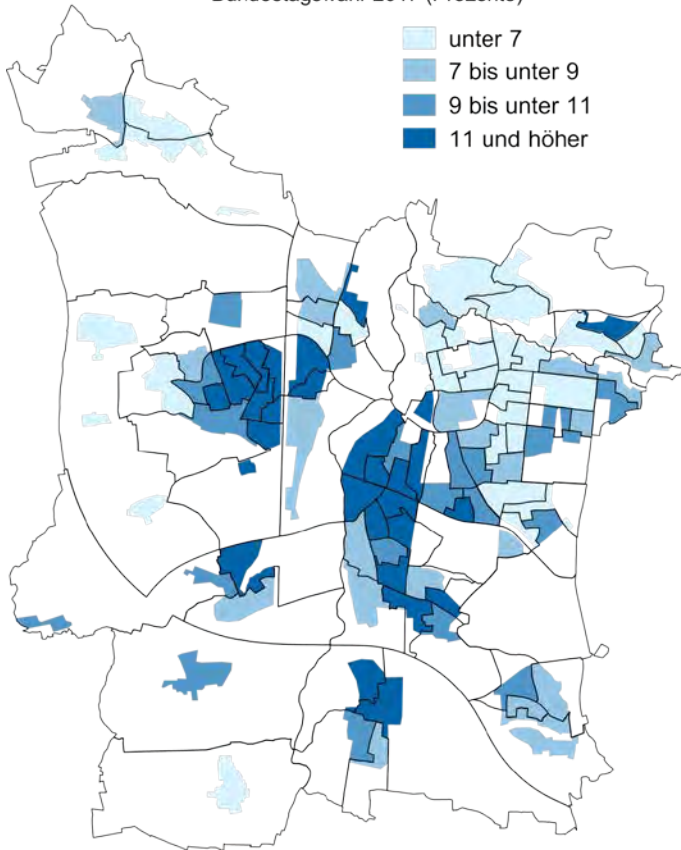
Zu- und Abnahmen der FDP Zweitstimmen

Vergleich Bundestagswahl 2017 - 2013 (in Prozentpunkten)



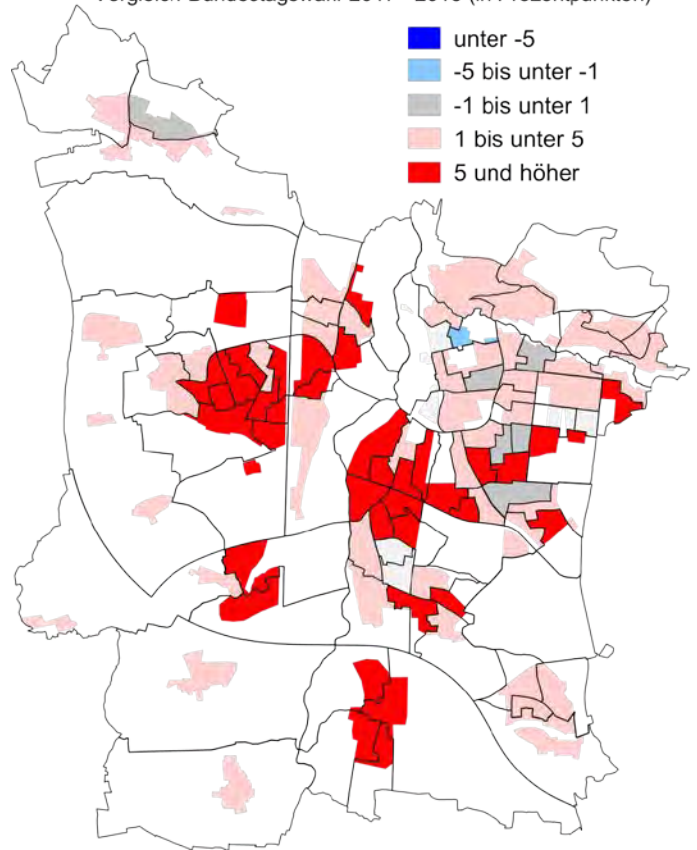
Zweitstimmenanteile AfD

Bundestagswahl 2017 (Prozente)



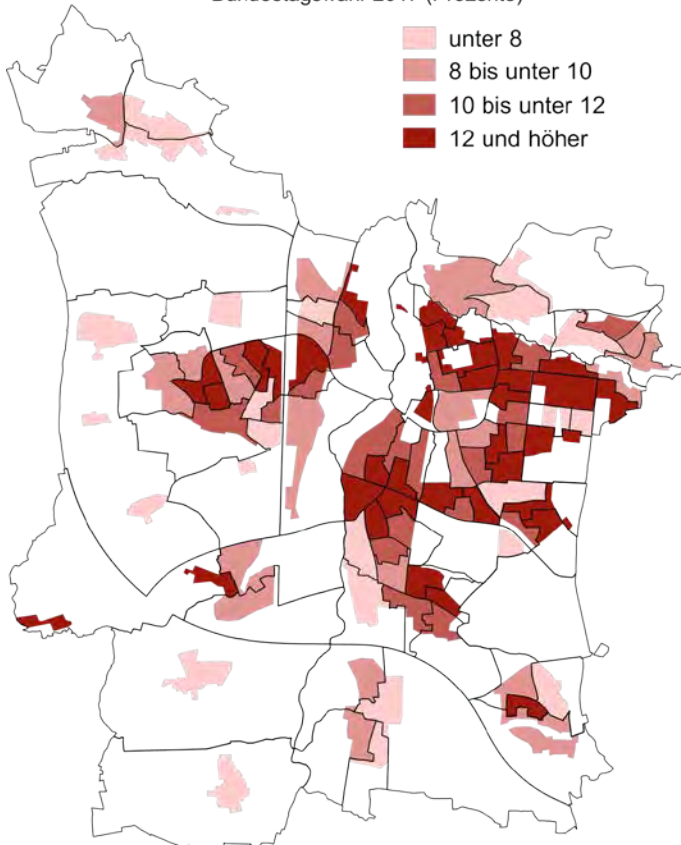
Zu- und Abnahmen der AfD Zweitstimmen

Vergleich Bundestagswahl 2017 - 2013 (in Prozentpunkten)



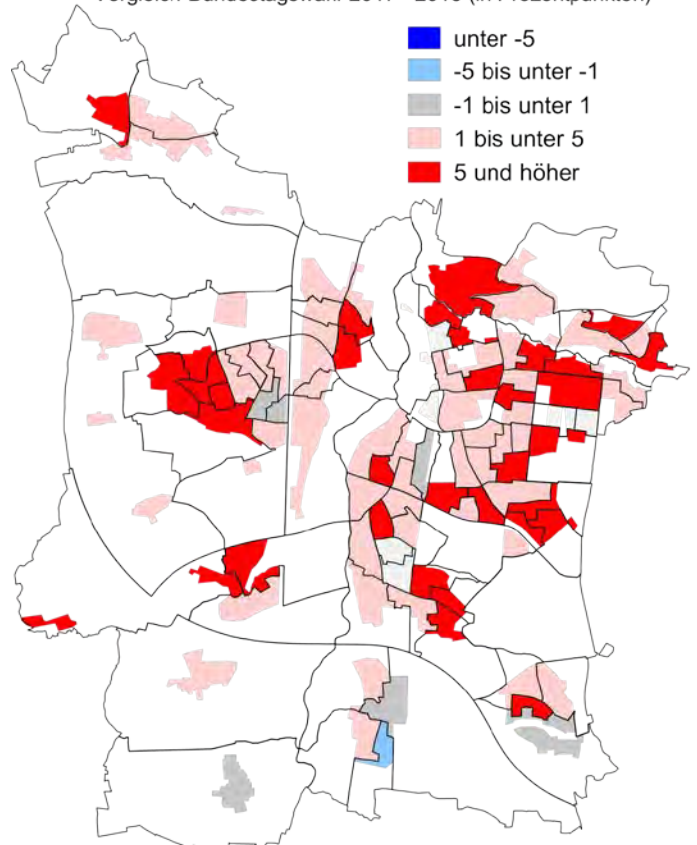
Zweitstimmenanteile DIE LINKE

Bundestagswahl 2017 (Prozente)



Zu- und Abnahmen der LINKEN Zweitstimmen

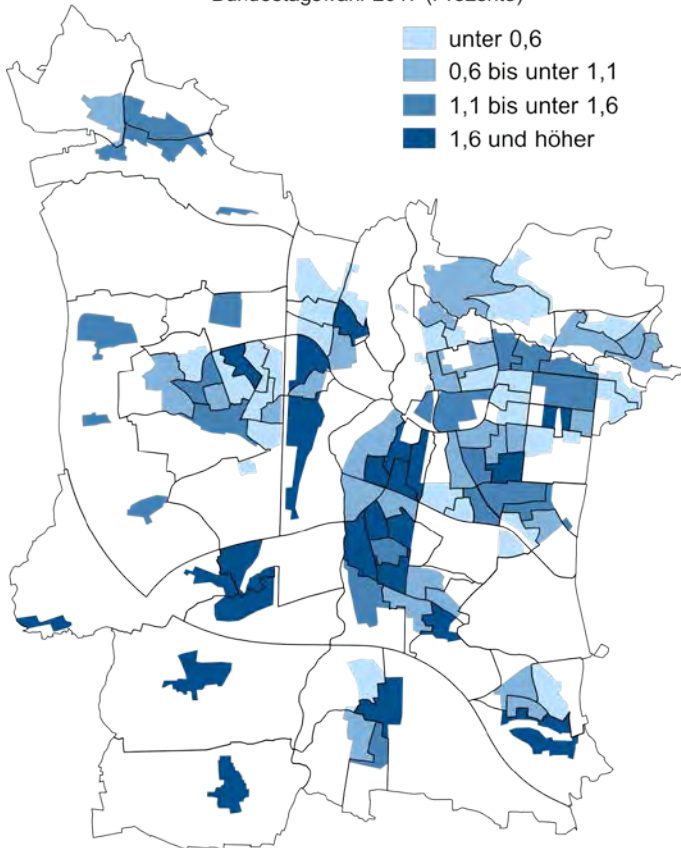
Vergleich Bundestagswahl 2017 - 2013 (in Prozentpunkten)



Für die Wahlbezirke 013, 041, 335, 336, 446 und 447 werden keine Veränderungen zur Vorwahl dargestellt, da der Zuschnitt dieser Wahlbezirke verändert wurde.

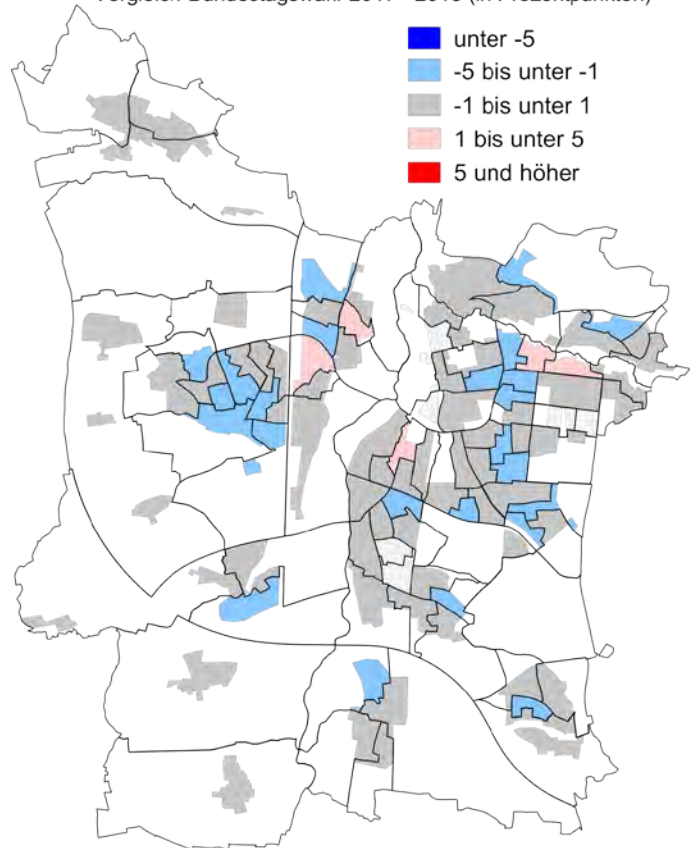
Zweitstimmenanteile FREIE WÄHLER

Bundestagswahl 2017 (Prozente)



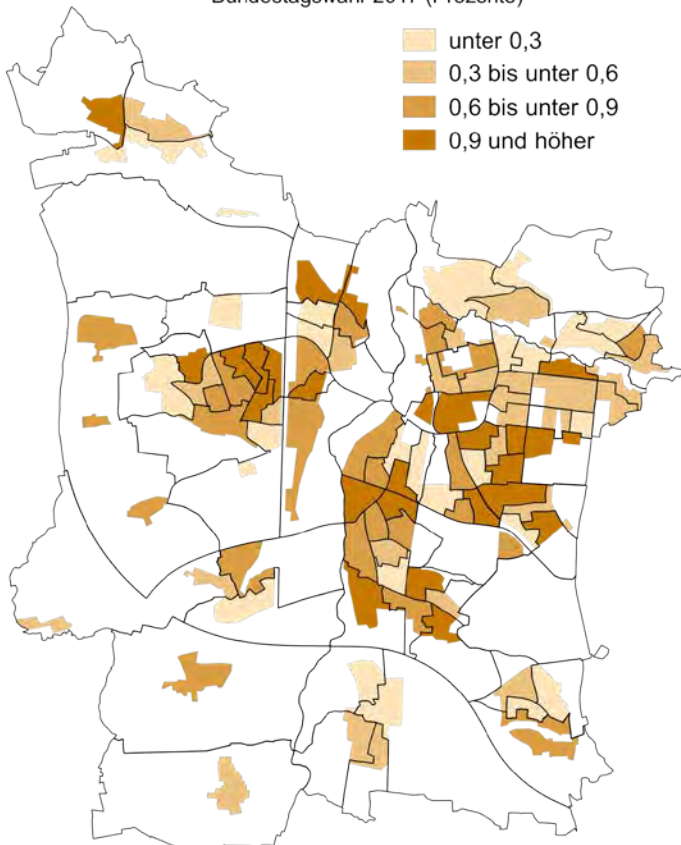
Zu- und Abnahmen der FREIEN WÄHLER Zweitstimmen

Vergleich Bundestagswahl 2017 - 2013 (in Prozentpunkten)



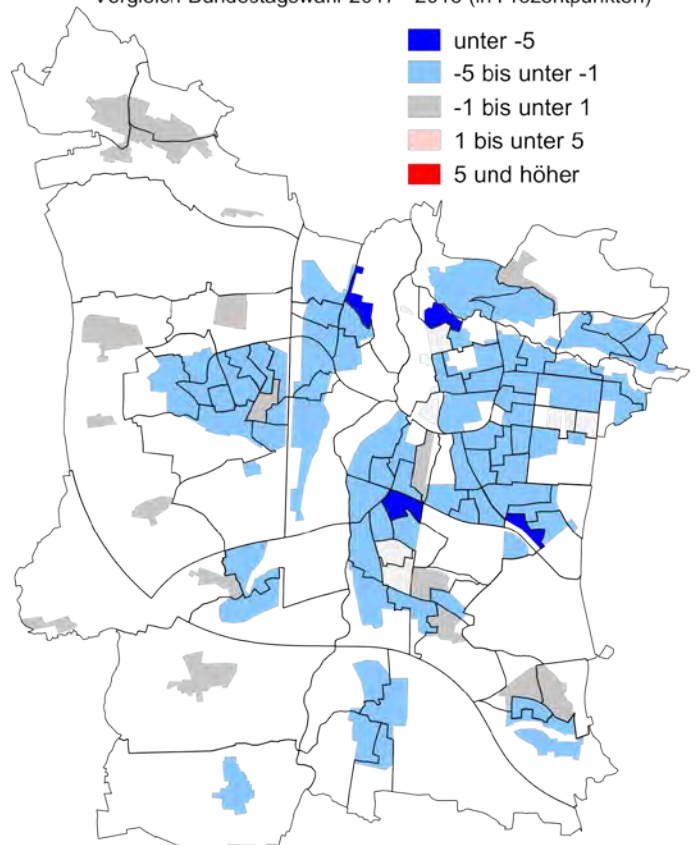
Zweitstimmenanteile PIRATEN

Bundestagswahl 2017 (Prozente)



Zu- und Abnahmen der PIRATEN Zweitstimmen

Vergleich Bundestagswahl 2017 - 2013 (in Prozentpunkten)

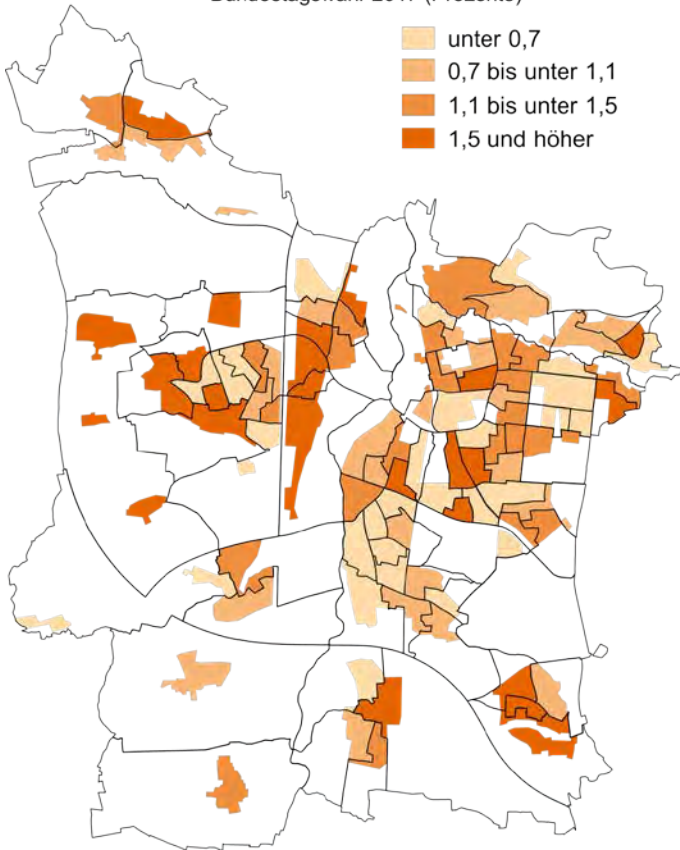


Für die Wahlbezirke 013, 041, 335, 336, 446 und 447 werden keine Veränderungen zur Vorwahl dargestellt, da der Zuschnitt dieser Wahlbezirke verändert wurde.

Zweitstimmenanteile ÖDP

Bundestagswahl 2017 (Prozente)

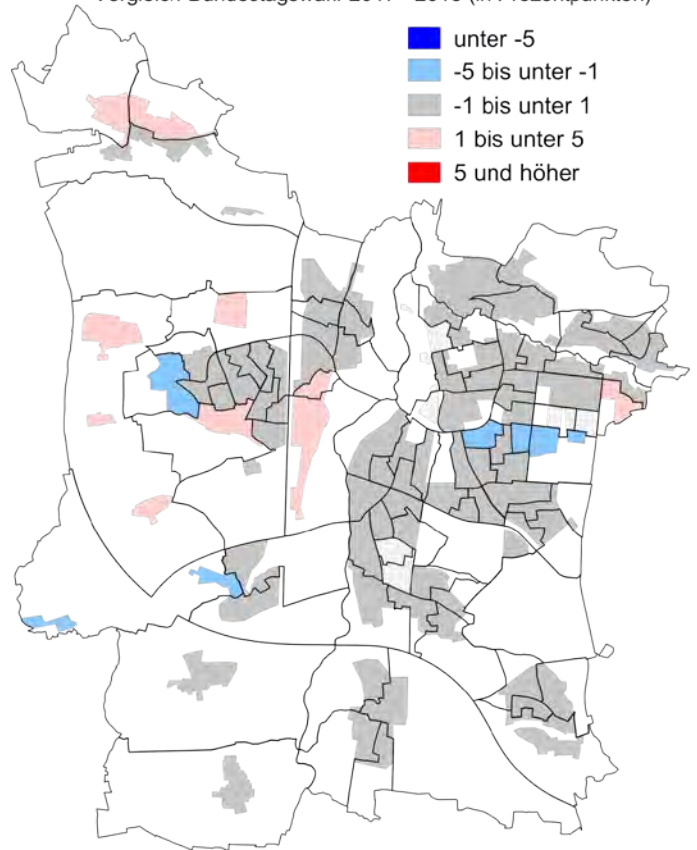
- unter 0,7
- 0,7 bis unter 1,1
- 1,1 bis unter 1,5
- 1,5 und höher



Zu- und Abnahmen der ÖDP Zweitstimmen

Vergleich Bundestagswahl 2017 - 2013 (in Prozentpunkten)

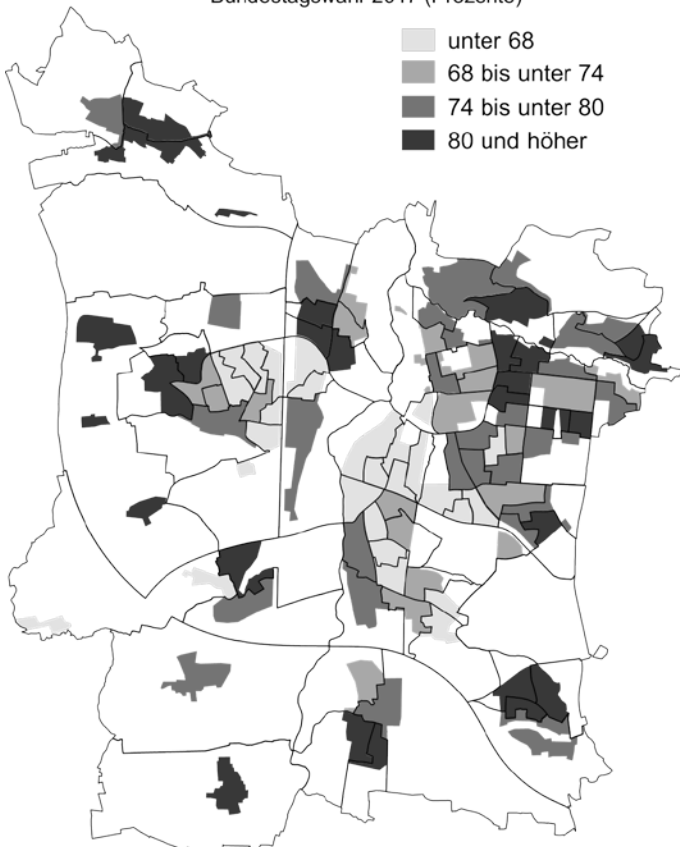
- unter -5
- 5 bis unter -1
- 1 bis unter 1
- 1 bis unter 5
- 5 und höher



Wahlbeteiligung

Bundestagswahl 2017 (Prozente)

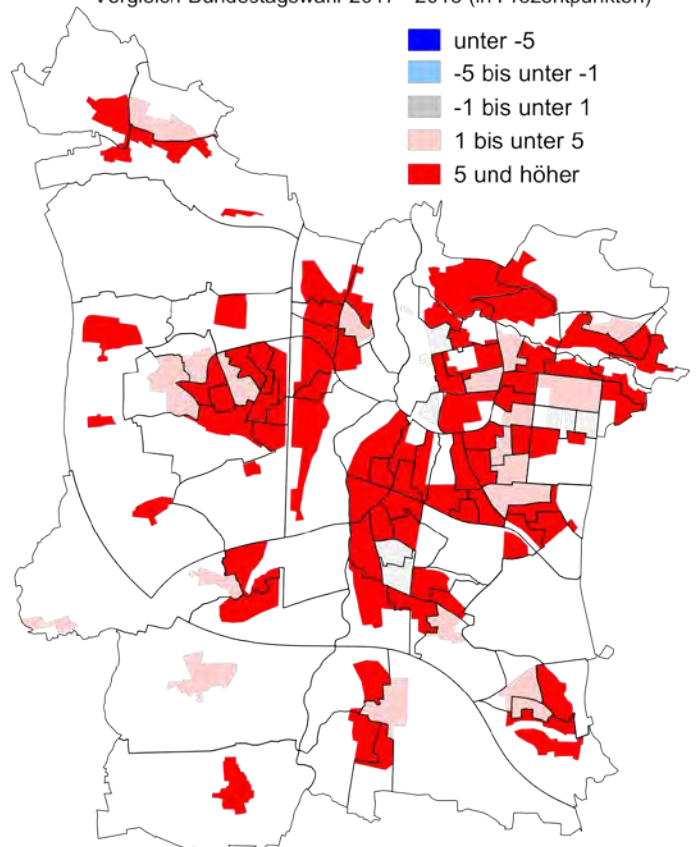
- unter 68
- 68 bis unter 74
- 74 bis unter 80
- 80 und höher



Zu- und Abnahmen der Wahlbeteiligung

Vergleich Bundestagswahl 2017 - 2013 (in Prozentpunkten)

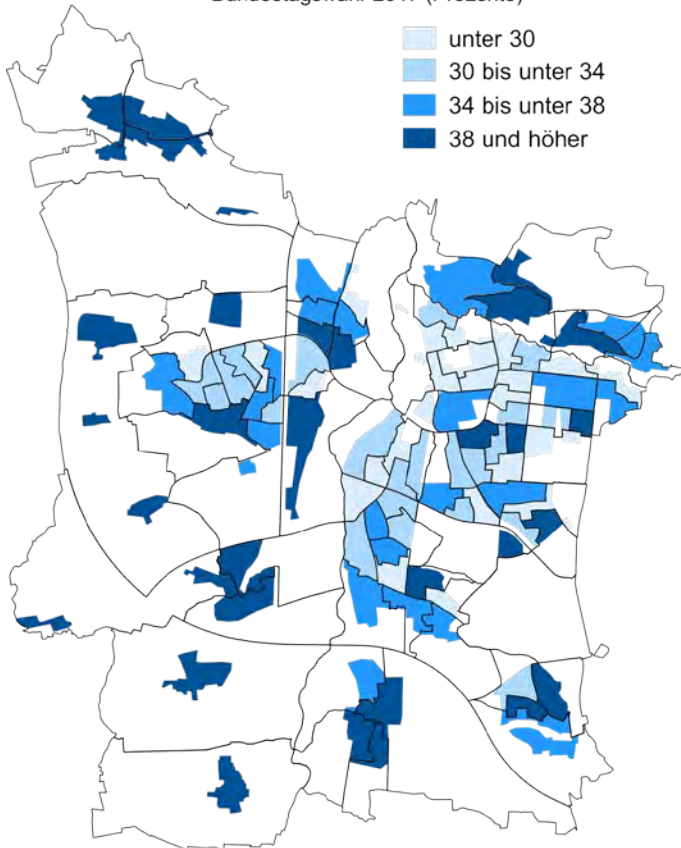
- unter -5
- 5 bis unter -1
- 1 bis unter 1
- 1 bis unter 5
- 5 und höher



Für die Wahlbezirke 013, 041, 335, 336, 446 und 447 werden keine Veränderungen zur Vorwahl dargestellt, da der Zuschnitt dieser Wahlbezirke verändert wurde.

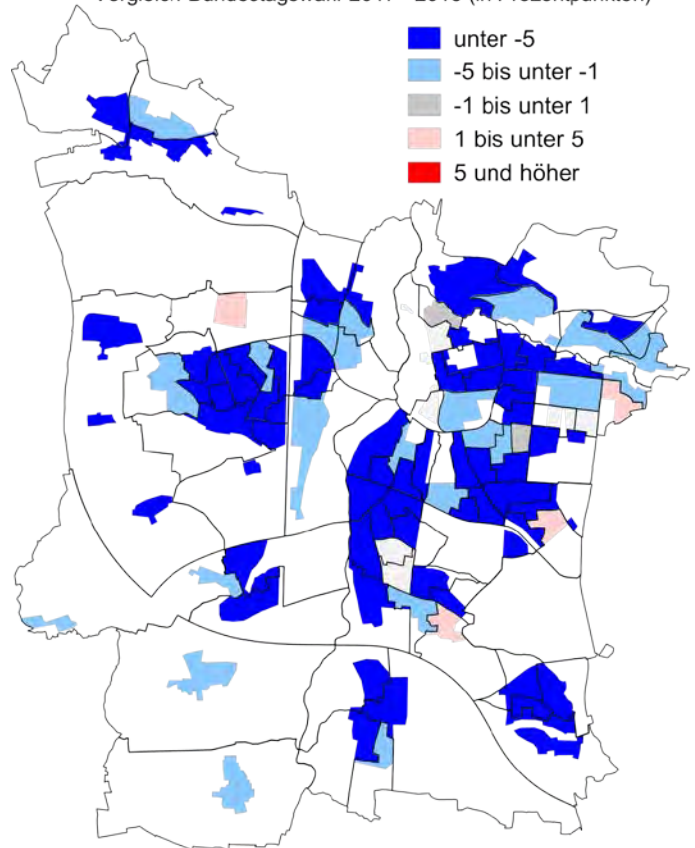
Erststimmenanteile Stefan Müller (CSU)

Bundestagswahl 2017 (Prozente)



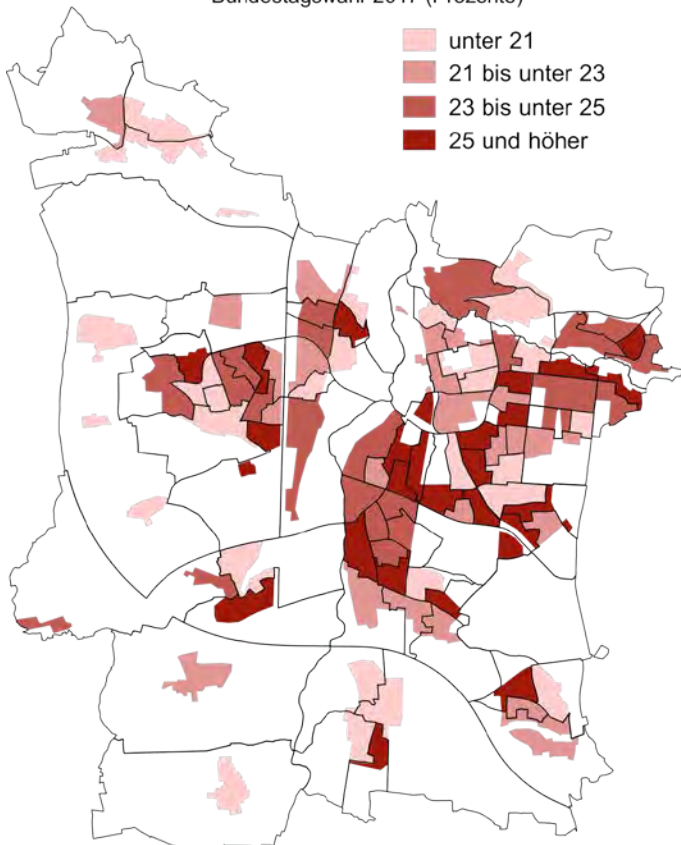
Zu- und Abnahmen der CSU Erststimmenanteile Stefan Müller

Vergleich Bundestagswahl 2017 - 2013 (in Prozentpunkten)



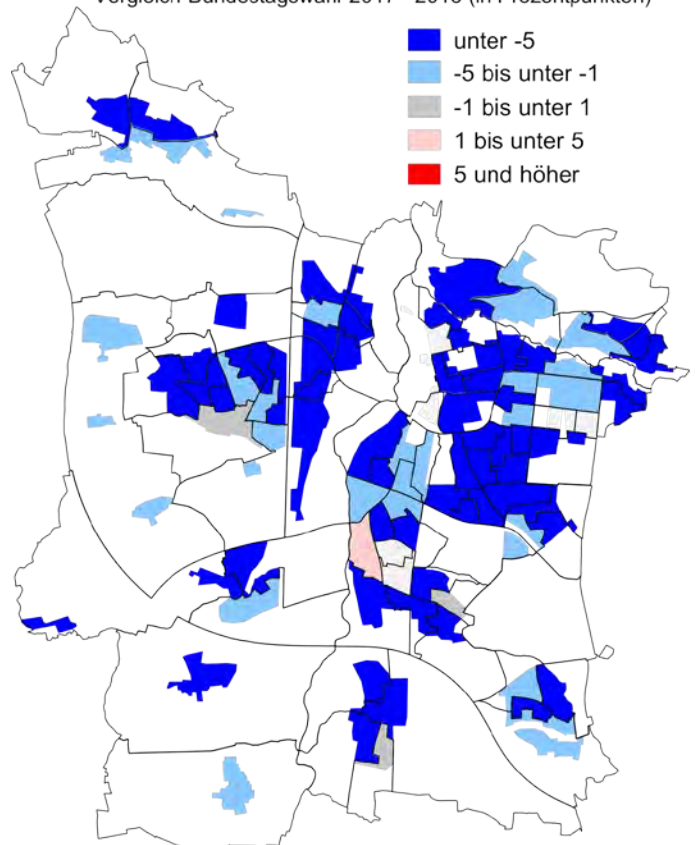
Erststimmenanteile Martina Stamm-Fibich (SPD)

Bundestagswahl 2017 (Prozente)



Zu- und Abnahmen der SPD Erststimmenanteile Martina Stamm-Fibich

Vergleich Bundestagswahl 2017 - 2013 (in Prozentpunkten)



Impressum

Herausgeber:

Stadt Erlangen, Statistik und Stadtforschung
Schuhstr. 11
91052 Erlangen

Postadresse:

91051 Erlangen

Telefon: (09131) - 86 2563

Telefax: (09131) - 86 2996

E-Mail: statistik@stadt.erlangen.de

Internet: www.erlangen.de

Nachdruck mit Quellenangabe gestattet

gedruckt auf 100% Recyclingpapier



Wahlbezirke der Stadt Erlangen

